



NATURMANÍA®
2023 - 2024





NATURMANÍA®

2023 - 2024



TABLE DES MATIÈRES

TABLE OF CONTENTS

PÊCHE

FISHING

6-7	MOULINETS À LANCER LÉGER SPINNING REELS
8-11	CANNES À LANCER LÉGER SPINNING RODS
12-14	ENSEMBLES À LANCER LÉGER SPINNING COMBOS
15-16	MOULINETS À MOUCHER FLY REELS
17-18	CANNES À MOUCHER FLY RODS
19	ENSEMBLES À MOUCHER FLY COMBOS
20-21	ÉTUIS POUR ENSEMBLE CANNE ET MOULINET ROD AND REEL CASES
22	PANIER, SACS À POISSON FISH BASKET, BAGS
23	BOITES À MOUCHES & VERRES POLARISÉS FLY BOXES & POLARIZED SUNGLASSES
24-27	ÉPUISETTES LANDING NETS
28	VESTES DE PÊCHE ET ANTI-MOUSTIQUE FISHING VESTS AND MOSQUITO JACKET
29	CHAPEAUX DE PÊCHE FISHING HATS
30-31	IMPERMÉABLES RAINWEAR

CHASSE

HUNTING

33-38	VÊTEMENTS DE CHASSE HUNTING CLOTHING
39	SACS DE CHASSE HUNTING BAGS
40-41	ÉQUIPEMENTS DE CHASSE HUNTING EQUIPMENTS

BOTTES

BOOTS

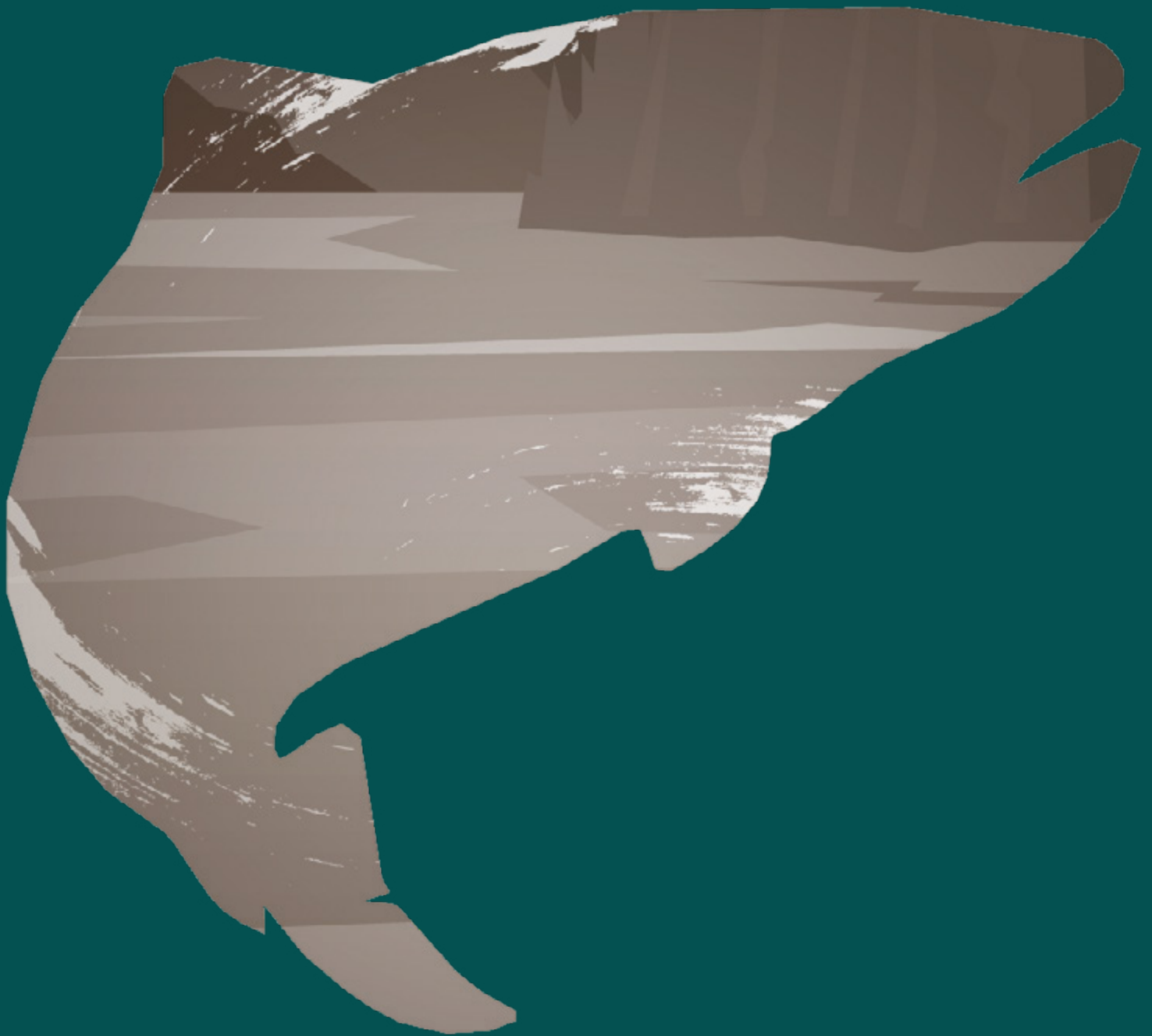
BOTTES EVA EVA BOOTS	43-45
BOTTES DE CHASSE HUNTING BOOTS	46
BOTTES-PANTALONS ET CUISSARDES CHESTWADERS AND HIPWADERS	47-48
ACCESSOIRES ACCESSORIES	49

PLEIN AIR

OUTDOOR

FUMOIRS SMOKERS	51
BOUTEILLES ISOLANTES VACUUM BOTTLES	52
SACS BAGS	53-55
LAMPES DE POCHE ET FRONTALES FLASHLIGHTS AND HEADLAMPS	56-57
COUTEAUX KNIVES	58
SIÈGES ET SAC DE COUCHAGE SEATS AND SLEEPING BAG	59
TAPIS RUGS	60-61

POLITIQUE DE GARANTIE WARANTY POLICY	62
COORDONNÉES CONTACT DETAILS	63



PÊCHE
FISHING



Prestige



9581212 MOULINET PRESTIGE

- Deux ratios (6,7:1 et 4,7:1) récupération rapide ou puissante;
- Changement de ratio facile;
- Mécanisme d'engrenage très puissant;
- Boîtier fait de carbone de haute qualité;
- Roulement à billes anti-retour;
- Galet de guidage anti-vrillage avec arceau épais;
- Manivelle en aluminium ambidextre;
- Poignée en EVA souple;
- Bobine en aluminium anodisée haute qualité;
- Bobine de remplacement en graphite incluse.

PRESTIGE REEL

- 2 ratios (6.7:1 and 4.7:1) which provides a quick or powerful recovery;
- Easy gear ratio change;
- Powerful gear mechanism;
- High quality graphite material frame;
- One way clutch ball bearing;
- Anti-twist line roller with thick bail;
- LH/RH interchangeable aluminum handle;
- Soft EVA knob;
- High grade forged aluminum spool;
- Graphite spare spool included.

CODE CODE	POIDS WEIGHT	CAPACITÉ DE LIGNE (LB/VGS) LINE CAPACITY (LB/VGS)	TAILLE SIZE	ROUL. BILLES BALL BEARING
9581212	327 G 11,5 OZ	6/190, 8/130, 10/110	3000	10BB

BELUGA



9580214 MOULINET BELUGA

- Système de freinage micrométrique;
- Pignon à sens unique pour un meilleur ferrage;
- Manivelle ambidextre;
- Bobine de remplacement en graphite incluse.

BELUGA REEL

- Micrometric front drag;
- Instant anti-reverse;
- LH/RH interchangeable handle;
- Graphite spare spool included.

CODE CODE	POIDS WEIGHT	CAPACITÉ DE LIGNE (LB/VGS) LINE CAPACITY (LB/VGS)	TAILLE SIZE	ROUL. BILLES BALL BEARING
9580214	200 G 7 OZ	8/110, 10/80	2000	4BB



SPECIES



PIKE



9581630
MOULINET SPECIES

- Mécanisme d'engrenage très puissant;
- Structure légère en fibre de carbone haute qualité;
- Système d'oscillation balancé électroniquement;
- Roulement à billes anti-retour;
- Galet de guidage anti-vrillage avec arceau épais;
- Manivelle ambidextre;
- Bobine aluminium anodisée haute qualité;
- Bobine de remplacement en graphite incluse.

SPECIES REEL

- Super strong drive gear;
- Lightweight high quality graphite frame;
- Electronically balanced rotor;
- One way clutch ball bearing;
- Anti-twist line roller with thick bail;
- LH/RH interchangeable aluminum handle;
- High grade forged aluminum spool;
- Graphite spare spool included.

CODE CODE	POIDS WEIGHT	CAPACITÉ DE LIGNE (LB/VGS) LINE CAPACITY (LB/VGS)	TAILLE SIZE	ROUL. BILLES BALL BEARING
9581630	319 G 10,9 OZ	10/190, 12/40, 15/110	4000	10BB

STRIPER



9581692
MOULINET STRIPER

- Matériaux résistant à l'eau salée;
- Bobine en aluminium;
- Frein avant puissant;
- Anti-retour instantané;
- Galet de guidage anti-vrillage avec arceau épais;
- Engrenage en laiton pour grande durabilité;
- Manivelle ambidextre;
- Système d'oscillation balancé électroniquement;
- Incluant 200m de ligne tressée 40lb.

STRIPER REEL

- Salt water resistant material;
- Aluminum spool;
- Powerful front drag;
- Instant anti-reverse;
- Anti-twist line roller with thick bail;
- Brass gear for durable use;
- LH/RH interchangeable handle;
- Electronically balanced line lay oscillation system;
- Including 200m of 40lb braided line.

CODE CODE	POIDS WEIGHT	CAPACITÉ DE LIGNE (LB/VGS) LINE CAPACITY (LB/VGS)	TAILLE SIZE	ROUL. BILLES BALL BEARING
9581692	690 G 24,3 OZ	15/530, 20/340, 35/210 0,4/485, 0,5/310, 0,6/215	8000	8BB

Albatros



G2703
MOULINET ALBATROS, OCEAN CITY SERIE

- Matériaux résistant à l'eau salée;
- Bobine en aluminium;
- Frein avant puissant, anti-retour instantané;
- Galet de guidage anti-vrillage avec arceau épais;
- Manivelle ambidextre;
- Système d'oscillation balancé électroniquement.

ALBATROS REEL, OCEAN CITY SERIE

- Salt water resistant material;
- Aluminum spool;
- Powerful front drag, instant anti-reverse;
- Anti-twist line roller with thick bail;
- LH/RH interchangeable handle;
- Electronically balanced line lay oscillation system.

CODE CODE	POIDS WEIGHT	CAPACITÉ DE LIGNE (LB/VGS) LINE CAPACITY (LB/VGS)	TAILLE SIZE	ROUL. BILLES BALL BEARING
G2703	367 G 12,9 OZ	10/310, 12/260	4000	7+1BB

WAR HOUND



PERFORMANCE, SENSIBILITÉ, RÉACTIVITÉ & PRÉCISION

PERFORMANCE, SENSITIVITY, RESPONSIVENESS & PRECISION

C'est par un choix minutieux des composants que nous fabriquons des cannes qui permettent de transférer efficacement et facilement **plus d'énergie et de sensibilité** à travers le brin, **jusqu'à la main du pêcheur.**

It is through a careful choice of components that our rods make it possible to efficiently and easily transfer **more energy and sensitivity** through the strand, **right into the angler's hand.**

G2461 - Spinning | 6'6" - 1.98 m

- Construction fibre de carbone **IM9-40T**
- Guides Fuji® avec anneaux en alconite
- Siège de moulinet Fuji®

- **IM9-40T** carbon fiber construction
- Fuji® guides with alconite rings
- Fuji® reel seat

G2602 - Baitcast | 6' - 1.82 m

POIGNÉE MONOCOQUE EN CARBONE

Permet d'obtenir jusqu'à **25% plus de sensibilité** que les modèles de poignées traditionnelles. La poignée assure un contact direct avec le cœur du brin de la canne à pêche, transmettant les plus fines vibrations du leurre ou des morsures directement dans la paume du pêcheur.

MONOCOQUE CARBON HANDLE

Provides up to **25% more sensitivity** than traditional grip models. Provides direct contact with the core of the rod strand, transmitting the finest vibrations of lure or bites directly into the angler's palm.

CODE CODE	LONGUEUR LENGTH	PIÈCES PIECES	LIGNE LINE	POIDS LEURRE LURE WEIGHT	ACTION ACTION
G2461	6'6"	2	10-20 LB	1/4 - 1OZ	MEDIUM-HEAVY EXTRA-FAST
G2602	6'	2	10-20 LB	1/4 - 1OZ	MEDIUM-HEAVY EXTRA-FAST



Prestige



HDX



JAG X-treme

9642200
CANNE PRESTIGE

- Carbone de haute densité 40T;
- 2 sections avec embout supplémentaire;
- 1 action Medium, 1 action Heavy;
- Siège de moulinet style Fuji;
- Poignée en EVA;
- Guides en stainless.

PRESTIGE ROD

- High density carbon 40T;
- 2 sections with additional tip;
- 1 action Medium, 1 action Heavy;
- Fuji style reel seat;
- EVA handle;
- Stainless guides.

PRODUIT PRODUCT	LONGUEUR LENGTH	PIÈCES PIECES	LIGNE LINE	POIDS LEURRE LURE WEIGHT	ACTION
9642200	6'6"	3	4-10 LB	1/8 - 3/8 OZ	MEDIUM
			10-20 LB	3/8 - 1 OZ	HEAVY

9643160
CANNE HDX

- Poignée en EVA;
- Brin de graphite en carbone IM7 bleu caméléon;
- Livré avec étui en velours et étui HDX pour canne et moulinet.

HDX ROD

- EVA handle;
- IM7 chameleon blue carbon graphite rod blank;
- Comes with velvet cloth bag and HDX rod and reel case.

CODE CODE	LONGUEUR LENGTH	PIÈCES PIECES	LIGNE LINE	POIDS LEURRE LURE WEIGHT	ACTION
9643160	6'6"	3	10-16 LB	1/4-1 1/4 OZ	MED. HEAVY

9642075, 9642080, 9642085
CANNE JAG X-TREME

- Construite avec un brin qui s'étend à travers tout le long du manche pour plus de sensibilité et de puissance;
- Guides en oxyde d'aluminium;
- Poignée en liège de haute qualité.

JAG X-TREME ROD

- Blank-Through-Handle construction for sensitivity and power;
- Aluminum oxide guides;
- High-grade cork handle.

CODE CODE	LONGUEUR LENGTH	PIÈCES PIECES	LIGNE LINE	POIDS LEURRE LURE WEIGHT	ACTION
9642075	5'6"	2	2-8 LB	1/16 - 1/2 OZ	MEDIUM
9642080	6'	2	4-12 LB	1/16 - 5/8 OZ	MED. HEAVY
9642085	6'6"	2	4-14 LB	1/4 - 3/4 OZ	MED. HEAVY



* Position ajustable /
Adjustable position

* Lumière sur le
bout de la canne /
Light on tip

NANO GT SERIES



PIKE

Dock

STRIPER

9691630

CANNE NANO GTS SERIES

- Brin avec Nano technologie;
- Plus légère et plus résistante;
- Puissance et sensibilité améliorées;
- Poignée ergonomique faite en EVA haute densité;
- Conçue de manière à optimiser l'efficacité et le plaisir que procure la pêche.

NANO GTS SERIES ROD

- Blank with Nano technology;
- Lighter and stronger;
- Improved strength and sensitivity;
- Ergonomic handle made of high density EVA;
- Designed to maximize efficiency and the enjoyment of fishing.

G2406

CANNE DOCK, OCEAN CITY SERIES

- Fibre de verre plein;
- Joint vissé;
- Couleur: bleu royal;
- Longueur: 7'6".

DOCK ROD, OCEAN CITY SERIES

- Solid fiberglass;
- Screwed joint;
- Color: royal blue;
- Length: 7'6".

9691692

CANNE STRIPER

- Canne à lancer léger de type «SURF»;
- Lumière sur le bout de la canne;
- Siège de moulinet ajustable;
- Identification de la mesure légale pour le bar rayé (50 à 65 cm) directement sur le brin de la canne;
- Grande puissance permettant l'utilisation de leurres plus lourds.

STRIPER ROD

- "SURF" style spinning rod;
- With light on tip;
- Adjustable reel seat;
- Fishing rod blank marked at legal measure for striped bass (50 to 65 cm);
- High power that allows the use of heavier lure.

CODE CODE	LONGUEUR LENGTH	PIÈCES PIÈCES	LIGNE LINE	POIDS LEURRE LURE WEIGHT	ACTION ACTION
9691630	6'6"	2	10-20 LB	3/4 - 2 OZ	MED. HEAVY

CODE CODE	LONGUEUR LENGTH	PIÈCES PIÈCES	LIGNE LINE	POIDS LEURRE LURE WEIGHT	ACTION ACTION
G2406	7'6"	2	8-25 LB	3/4 - 2 OZ	MED. HEAVY

CODE CODE	LONGUEUR LENGTH	PIÈCES PIÈCES	LIGNE LINE	POIDS LEURRE LURE WEIGHT	ACTION ACTION
9691692	12'	3	20-40 LB	9 - 14 OZ	HEAVY



Transit

G2491 **CANNE TÉLÉCOSPIQUE TRANSIT,** **OCEAN CITY SERIES**

- 8'10" de long;
- Fait en fibre de verre.

TRANSIT TELESCOPIC ROD, **OCEAN CITY SERIES**

- 8'10" long;
- Made of fiberglass.



MANOFSTONE

FREEBIRD

M2450 **CANNE TÉLÉCOSPIQUE** **FREEBIRD**

- 6'6" de long;
- Poignée en EVA.

FREEBIRD TELESCOPIC **SPINNING ROD**

- 6'6" long;
- EVA handle.

CODE CODE	LONGUEUR LENGTH	PIÈCE PIECE	LIGNE LINE	POIDS LEURRE LURE WEIGHT	ACTION ACTION
G2491	8'10"	1	8-25 LB	3/4-2 OZ	MED. HEAVY

CODE CODE	LONGUEUR LENGTH	PIÈCE PIECE	LIGNE LINE	POIDS LEURRE LURE WEIGHT	ACTION ACTION
M2450	6'6"	1	6-14 LB	1/8-3/4 OZ	MEDIUM

Momento

SWIFT



G2057 Momento



G2067 Swift



Momento Lite

Momento

SWIFT LITE

SWIFT

G2055

ENSEMBLES À LANCER LÉGER | SPINNING COMBOS

LONGUEUR LENGTH	PIÈCES PIECES	TEST DE LIGNE LINE TEST	POIDS LEURRE LURE WEIGHT	ACTION ACTION
6'	2	8-14 LB	1/4 - 7/8 OZ	MEDIUM

MOULINET | REEL

TAILLE SIZE	BB BB	RATIO RATIO
2000	5+1	5.1:1

G2057

ENSEMBLES À LANCER LÉGER | SPINNING COMBOS

LONGUEUR LENGTH	PIÈCES PIECES	TEST DE LIGNE LINE TEST	POIDS LEURRE LURE WEIGHT	ACTION ACTION
6'6"	2	10-20 LB	1/2 - 1 1/4 OZ	M-H

MOULINET | REEL

TAILLE SIZE	BB BB	RATIO RATIO
3000	5+1	5.1:1

G2065

ENSEMBLES À LANCER LÉGER | SPINNING COMBOS

LONGUEUR LENGTH	PIÈCES PIECES	LIGNE LINE	POIDS LEURRE LURE WEIGHT	ACTION ACTION
6'	3	8-14 LB	1/4 - 7/8 OZ	MED

MOULINET | REEL

TAILLE SIZE	BB BB	RATIO RATIO
2000	5+1	5.1:1

G2067

ENSEMBLES À LANCER LÉGER | SPINNING COMBOS

LONGUEUR LENGTH	PIÈCES PIECES	LIGNE LINE	POIDS LEURRE LURE WEIGHT	ACTION ACTION
6'6"	3	10-20 LB	1/2 - 1 1/4 OZ	M-H

MOULINET | REEL

TAILLE SIZE	BB BB	RATIO RATIO
3000	5+1	5.1:1

DURABILITÉ ET PERFORMANCE SUPÉRIEURES GRÂCE À UNE TECHNOLOGIE DE CONCEPTION ET DE FABRICATION À LA FINE POINTE DE L'INDUSTRIE.

SUPERIOR DURABILITY AND PERFORMANCE THROUGH INDUSTRY-LEADING DESIGN AND MANUFACTURING TECHNOLOGY.

- Canne en fibre de carbone IM7-24T;
- Guides en céramique;
- Poignée en liège;
- Bobine en aluminium;
- Engrenage et frein puissants;
- Roulement à billes anti-retour;
- Galet anti-vrillage avec arceau épais.
- IM7-24T carbon fiber rod;
- Ceramic guides;
- Cork handle;
- Aluminum spool;
- Powerful drag and gear mechanism;
- Anti-reverse ball bearing;
- Anti-twist guide roller with thick arch.



BLACKWAND 3000X



BLACKWAND 3000



BLACKWAND 5000

G2016

ENSEMBLE BLACKWAND 3000X

- Construction en composite;
- Guides en céramique;
- Poignée en EVA;
- Moulinet avec bobine en aluminium.

BLACKWAND 3000X COMBO

- Composite construction;
- Ceramic guides;
- EVA Handle;
- Reel with aluminum spool.

CANNE | ROD

LONGUEUR LENGTH	PIÈCES PIECES	LIGNE LINE	POIDS LEURRE LURE WEIGHT	ACTION ACTION
6'6"	2	6-15 LB	1/4 - 7/8 OZ	MED. HEAVY

MOULINET | REEL

TAILLE SIZE	RB BB	RATIO RATIO
3000	3+1	5.2:1

G2011

ENSEMBLE BLACKWAND 3000

- Construction en composite;
- Guides en céramique;
- Poignée en EVA.

BLACKWAND 3000 COMBO

- Composite construction;
- Ceramic guides;
- EVA Handle.

CANNE | ROD

LONGUEUR LENGTH	PIÈCES PIECES	LIGNE LINE	POIDS LEURRE LURE WEIGHT	ACTION ACTION
6'6"	2	6-15 LB	1/4 - 7/8 OZ	MEDIUM

MOULINET | REEL

TAILLE SIZE	RB BB	RATIO RATIO
3000	1	5.2:1

G2013

ENSEMBLE BLACKWAND 5000

- Construction en composite;
- Guides en céramique;
- Poignée en EVA.

BLACKWAND 5000 COMBO

- Composite construction;
- Ceramic guides;
- EVA Handle.

CANNE | ROD

LONGUEUR LENGTH	PIÈCES PIECES	LIGNE LINE	POIDS LEURRE LURE WEIGHT	ACTION ACTION
7'6"	2	15-20 LB	1/2 - 1 1/4 OZ	MEDIUM

MOULINET | REEL

TAILLE SIZE	RB BB	RATIO RATIO
5000	1	5.2:1



BLACK WAND 2000



GLD

G2050 ENSEMBLE BLACKWAND 2000

- Construction en composite;
- Guides en céramique;
- Poignée en EVA.

BLACKWAND 2000 COMBO

- Composite construction;
- Ceramic guides;
- EVA Handle.

CANNE | ROD

LONGUEUR LENGTH	PIÈCES PIECES	LIGNE LINE	POIDS LEURRE LURE WEIGHT	ACTION ACTION
5'	2	6-10 LB	1/4 - 7/8 OZ	MEDIUM

MOULINET | REEL

TAILLE SIZE	RB BB	RATIO RATIO
2000	1	5.2:1

M2002 ENSEMBLE GLDS662

- Poignée en EVA/liège;
- 1 embout pour leurre medium.

GLDS662 COMBO

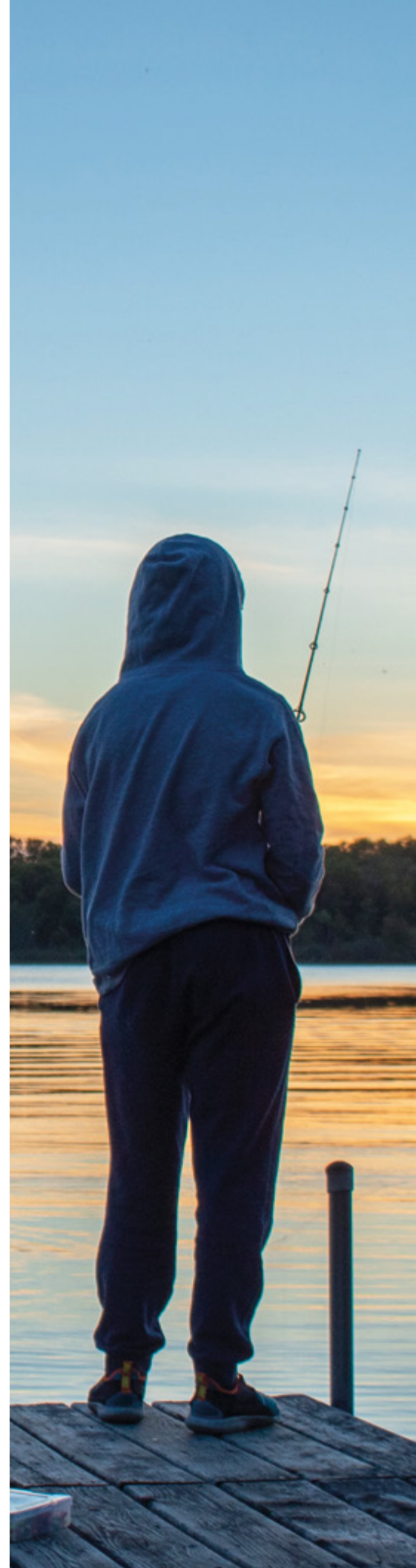
- EVA/Cork handle;
- 1 tip for medium lure.

CANNE | ROD

LONGUEUR LENGTH	PIÈCES PIECES	LIGNE LINE	POIDS LEURRE LURE WEIGHT	ACTION ACTION
6'6"	2	6-15 LB	1/8 - 3/4 OZ	MEDIUM

MOULINET | REEL

TAILLE SIZE	RB BB	RATIO RATIO
3000	1	5.2:1



VOLTEK SERIES VTK

Utilisant la **technologie SDL**, il procure une performance légendaire pour les pêcheurs les plus exigeants. Il est entièrement usiné avec de l'aluminium 6061, **étanche**, une connexion cadre-bobine super rigide, un arbre large et ventilé pour un taux de récupération élevé, une bobine au bord élargi favorisant le palming et un système de freinage puissant, fiable et constant.



Using **SDL technology**, it delivers legendary performance for the most demanding anglers. It is fully machined with 6061 aluminum, **waterproof**, a super rigid frame-to-spool connection, a large and ventilated shaft for a high recovery rate, a spool with a widened edge for easy palming and a powerful braking system, reliable and consistent.



La technologie SDL (Sealed Drag-Lock) est composée d'une protection de l'arbre monocoque avec joints d'étanchéité et du système de connexion cadre-bobine Drag-Lock ©.

SDL (Sealed Drag-Lock) technology consists of a monocoque shaft protection with seals and the Drag-Lock © frame-coil connection system.



G2801 VTK 7/8 MOULINET NOIR (G2801P ROSE) G2802 VTK 9/10 MOULINET NOIR (G2802P ROSE)

- Moulinet à moucher en aluminium 6061 à bobine large;
- Frein à disque double à 3 points de pression;
- Réversible unidirectionnel;
- Facilement interchangeable gaucher-droitier;
- Couleurs: noir, rose.

- 6061 aluminum large arbor fly reel;
- Double disc drag with 3 pressure points;
- One way clutch;
- Easily left-right hand retrieve;
- Colors: black, pink.

ÉTANCHE: PROTECTION COMPLÈTE DE LA MÉCANIQUE DU MOULINET

WATERPROOF: COMPLETE PROTECTION OF THE REEL MECHANICS

FREIN PUISSANT, FIABLE ET CONSTANT

POWERFUL, RELIABLE AND CONSTANT BRAKING SYSTEM

CODE CODE	POIDS WEIGHT	ROULEMENT À BILLES BALL BEARINGS	LIGNE LINE	LIGNE DE RÉSERVE BACKING
G2801 - G2801P VTK 7 8	130 G / 4,58 OZ	2+1	#6-7	92M / 100YD
G2802 - G2802P VTK 9 10	190 G / 6,7 OZ	2+1	#9-10	183M / 200YD



Prestige

9583265
MOULINET PRESTIGE

- Moulinet en aluminium 6061 à bobine large;
- Frein à disque à six points de pression qui améliore l'efficacité et la douceur du freinage;
- Réversible unidirectionnel;
- Facilement interchangeable gaucher-droitier.

PRESTIGE REEL

- 6061 aluminum large arbor fly reel;
- Six pressure points improving drag system and smoothness;
- One way clutch;
- Easy change left to right retrieval.

CODE CODE	POIDS WEIGHT	ROULEMENT À BILLES BALL BEARINGS	LIGNE LINE	LIGNE DE RÉSERVE BACKING
9583265	129 G / 4,55 OZ	2	#5	92 M / 100 YD



SALMON
9581830
MOULINET SALMON

- Moulinet en aluminium à bobine large;
- Frein à disque;
- Facilement interchangeable gaucher-droitier.

SALMON REEL

- Large arbor aluminum fly reel;
- Disc drag;
- Easy change left to right retrieval.

CODE CODE	POIDS WEIGHT	ROULEMENT À BILLES BALL BEARINGS	LIGNE LINE	LIGNE DE RÉSERVE BACKING
9581830	200 G / 7,05 OZ	2+1	#9-10	251 M / 275 YD



WULFF
9583256, 9583258
MOULINET WULFF

- Moulinet à bobine large en aluminium;
- Frein à disque;
- Réversible unidirectionnel;
- Facilement interchangeable gaucher-droitier.

WULFF REEL

- Aluminum large arbor fly reel;
- Disc drag;
- One way clutch ball bearing;
- Easy change left to right retrieval.

CODE CODE	POIDS WEIGHT	ROULEMENT À BILLES BALL BEARINGS	LIGNE LINE	LIGNE DE RÉSERVE BACKING
9583256	140 G / 4,9 OZ		#4-5-6	80 M / 87 YD
9583258	160 G / 5,65 OZ		#6-7-8	92 M / 100 YD



ADAMS
9583056, 9583078, 9583910
MOULINET ADAMS

- Moulinet à bobine à tambour large en aluminium;
- Frein à disque;
- Pression de la paume;
- Facilement interchangeable gaucher-droitier.

ADAMS REEL

- Aluminum large arbor reel;
- Disk drag;
- Palm drags with ease;
- Easy change left to right retrieval.

CODE CODE	POIDS WEIGHT	ROULEMENT À BILLES BALL BEARINGS	LIGNE LINE	LIGNE DE RÉSERVE BACKING
9583056	140 G / 4,9 OZ		#5-6	92 M / 100 YD
9583078	180 G / 6,3 OZ		#7-8	110 M / 120 YD
9583910	200 G / 7 OZ		#9-10	225 M / 250 YD



VARDAR
9580180, 9580185
MOULINET VARDAR

- Système de freinage ajustable;
- Ultraléger;
- Bobine surdimensionnée;
- Facilement interchangeable gaucher-droitier.

VARDAR REEL

- Adjustable disk drag system;
- Lightweight;
- Oversized spool for faster retrieve;
- Easy change left to right retrieval.

CODE CODE	POIDS WEIGHT	ROULEMENT À BILLES BALL BEARINGS	LIGNE LINE	LIGNE DE RÉSERVE BACKING
9580180	130 G / 4,6 OZ		#5-6-7	37 M / 40 YD
9580185	150 G / 5,3 OZ		#7-8-9	46 M / 50 YD



9643200

9643220

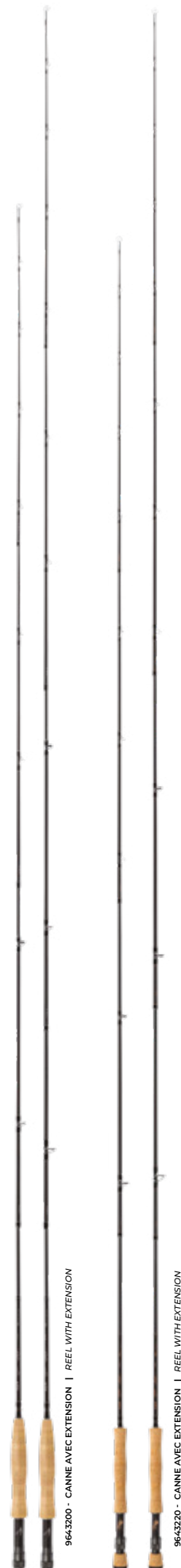
Prestige

9643200 - 9643220

CANNE PRESTIGE PRESTIGE ROD

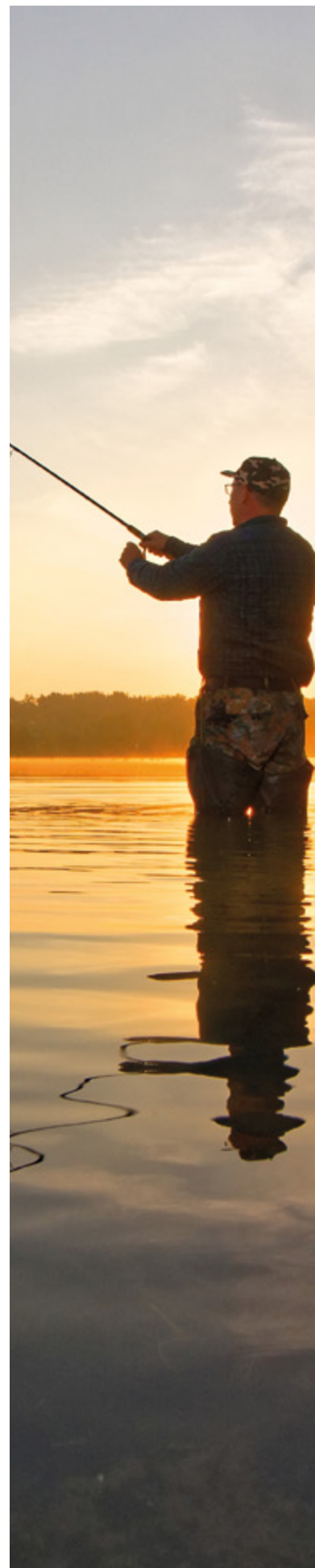
- Carbone de haute densité 40T;
 - 4 sections + 1 extension + 1 embout de rechange;
 - Embouts en carbone 30T pour une meilleure résistance à la fatigue et aux chocs;
 - Siège de moulinet en carbone;
 - Poignée en liège AAA;
 - **Tube en carbone et étui en tissu;**
 - Section supplémentaire du bout de la canne (tip) incluse.
- 40T high density carbon;
 - 4 sections + 1 extension + 1 tip replacement;
 - 30T high density carbon tips for better resistance to fatigue and shock.
 - Carbon reel seat;
 - AAA cork handle;
 - **Carbon tube and fabric case;**
 - Spare tip included.

CODE CODE	LONGUEUR LENGTH	PIÈCES PIECES	LIGNE LINE
9643200	7'6"/8'6"	4+1+1	#5
9643220	9'/10'6"	4+1+1	#9



PÊCHE • FISHING

CANNES À MOUCHER • FLY RODS





STRIPER

9581887 CANNE STRIPER

- Canne de type «Switch»;
- Avec section amovible;
- Siège de moulinet en aluminium léger de qualité supérieure;
- Conçue pour la pêche au bar rayé, également parfaite pour la pêche au saumon.

STRIPER ROD

- "Switch" style rod;
- With removable section;
- High quality lightweight aluminum reel seat;
- Built for striped bass fishing, also perfect for salmon.

* Section supplémentaire du bout de la canne (tip) incluse.

* Étui de tissu et tube inclus.

* Spare tip section included

* Cloth bag and tube included.



HDX

9643110 (2PCS) 9643180 (4PCS) CANNE HDX

- Poignée en liège de haute densité;
- Brin de graphite en carbone IM8 bleu caméléon;
- Livré avec étui en velours et étui HDX pour canne et moulinet.

HDX ROD

- High density cork handle;
- IM8 chameleon blue carbon graphite rod blank;
- Comes with velvet cloth bag and HDX rod and reel case.



BLUENOSE

9640507 CANNE BLUENOSE

- Construction en graphite de haute qualité;
- Guides en oxyde d'aluminium;
- Finition haut de gamme;
- Avec section amovible.

BLUENOSE ROD

- High quality graphite blank;
- Aluminum oxide guides;
- High grade finish;
- With removable section.



TROUT

9011810 ENSEMBLE TROUT

- Action médium rapide;
- Moulinet alliage d'aluminium;
- Soie à moucher flottante #7 (WF7F);
- Bas de ligne 9' (4X), 6lb;
- Étui et soie inclus.

TROUT COMBO

- Action : medium fast "TIP";
- Aluminum die-cast reel;
- Floating fly line #7 (WF7F)
- Tapered leader 9' (4X), 6lb;
- Case and fly line included.

CODE	LONGUEUR	PIÈCES	LIGNE	ACTION
CODE	LENGTH	PIECES	LINE	ACTION
9581887	11'	6	#8-9	

CODE	LONGUEUR	PIÈCES	LIGNE	ACTION
CODE	LENGTH	PIECES	LINE	ACTION
9643110	8'6"	2	#7-8	MEDIUM FAST
9643180	9'	4	#6	MEDIUM FAST

CODE	LONGUEUR	PIÈCES	LIGNE	ACTION
CODE	LENGTH	PIECES	LINE	ACTION
9640507	9'6"	2	#9	MEDIUM FAST

CODE	LONGUEUR	PIÈCES	LIGNE	ACTION
CODE	LENGTH	PIECES	LINE	ACTION
9011810	8'6"	4	#7-8	MEDIUM

OSPREY & FALCON

ROD | REEL | FLY LINE | BACKING | LEADER | CASE



FALCON
PASSION

G2102 ENSEMBLE À MOUCHER FALCON PASSION

- Action 'médium';
- Canne à moucher 8'6";
- Soie #7;
- 4 sections;
- Moulinet à moucher #7/8 (graphite);
- Soie à moucher flottante #7 (WF7F);
- Bas de ligne 9' (4X), 6 lb;
- Étui pour canne et moulinet.

FALCON PASSION FLY FISHING COMBO

- Medium action «TIP»;
- 8'6" fly fishing rod;
- Line #7;
- 4 sections;
- Reel #7/8 (aluminum die-cast);
- Floating fly line #7 (WF7F);
- Tapered leader 9' (4X), 6 lb;
- Rod and reel case.



FALCON
PIERRE

G2104 ENSEMBLE À MOUCHER ACTION "MEDIUM FAST";

- Canne à moucher 8'6";
- Soie #7;
- 4 sections;
- Moulinet à moucher #7/8 (alliage d'aluminium);
- Soie à moucher flottante #7 (WF7F);
- Bas de ligne 9' (4X), 6 lb;
- Étui pour canne et moulinet.

FLY FISHING COMBO

- Action medium fast «TIP»;
- 8'6" fly fishing rod;
- Line #7;
- 4 sections;
- Reel #7/8 (aluminum die-cast);
- Floating fly line #7 (WF7F);
- Tapered leader 9' (4X), 6 lb;
- Rod and reel case.



OSPREY
FIERCE

G2123 ENSEMBLE À MOUCHER OSPREY FIERCE

- Action médium rapide;
- Canne à moucher 9'6";
- Soie #9;
- 4 sections (avec ext.);
- Moulinet à moucher #9/10 (aluminium);
- Soie à moucher flottante #9 (WF9F);
- Bas de ligne 9' (1X), 12 lb;
- Ligne de réserve, 120 m, 25 lb;
- Étui pour canne et moulinet.

OSPREY FIERCE FLY FISHING COMBO

- Action : medium fast «TIP»;
- 9'6" fly fishing rod;
- Line #9;
- 4 sections with butt extension;
- Reel #9/10 (aluminum);
- Floating fly line #9 (WF9F);
- Tapered leader 9' (1X), 12 lb;
- Backing line, 120 m, 25 lb;
- Rod and reel case.



OSPREY
PRIMAL

G2125 ENSEMBLE À MOUCHER OSPREY PRIMAL

- Action rapide;
- Canne à moucher 9'6";
- Soie #9;
- 4 sections (avec ext.);
- Moulinet à moucher #9/10 (aluminium);
- Soie à moucher flottante #9 (WF9F);
- Bas de ligne 9' (1X), 12 lb;
- Ligne de réserve, 120 m, 25 lb;
- Étui pour canne et moulinet.

OSPREY PRIMAL FLY FISHING COMBO

- Action fast «TIP»;
- 9'6" fly fishing rod;
- Line #9;
- 4 sections with butt extension;
- Reel #9/10 (aluminum);
- Floating fly line #9 (WF9F);
- Tapered leader 9' (1X), 12 lb;
- Backing line, 120 m, 25 lb;
- Rod and reel case.



9553105
9553110

9553107
9553112

9553105, 9553110, 9553107, 9553112 ÉTUI À CANNE À PÊCHE

- Polyester 600D;
- Tube PVC;
- Haut semi-rigide.

FISHING ROD CASE

- 600D polyester;
- PVC tube;
- Semi-rigid top.

CODE CODE	COULEUR COLOR	TYPE D'ÉTUI CASE TYPE	LONG. X DIA. LENGTH X DIA.
9553105	BEIGE / BEIGE	LANCER LÉGER SPINNING	119 X 7,6 CM 47" X 3"
9553110	BEIGE / BEIGE	LANCER LÉGER SPINNING	140 X 7,6 CM 56" X 3"
9553107	GRIS / GREY	LANCER LÉGER SPINNING	119 X 7,6 CM 47" X 3"
9553112	GRIS / GREY	LANCER LÉGER SPINNING	140 X 7,6 CM 56" X 3"



2 COMPARTIMENTS INTÉRIEURS SÉPARÉS
2 SEPARATED INNER COMPARTMENTS

9550834 ÉTUI À CANNE À PÊCHE

- Polyester 600D.

TELESCOPIC FLY ROD CASE

- 600D Polyester.

CODE CODE	TYPE D'ÉTUI CASE TYPE	LONG. X DIA. LENGTH X DIA.
9550834	CANNES À MOUCHER DOUBLE DOUBLE FLY ROD	142 X 5 CM 56" X 2"



G5722

G5722 ÉTUI À CANNE À PÊCHE POUR 3 MCX

- Polyester 600D.

3 PCS FISHING ROD CASE

- 600D polyester.

CODE CODE	TYPE D'ÉTUI CASE TYPE	LONG. X DIA. LENGTH X DIA.
G5722	LANCER LÉGER SPINNING	74 X 7,6 CM 29" X 3"



9550752

9550752 ÉTUI À CANNE À PÊCHE TÉLÉCOSPIQUE

- Polyester 600D.

TELESCOPIC FISHING ROD CASE

- 600D polyester.

CODE CODE	TYPE D'ÉTUI CASE TYPE	LONG. X DIA. LENGTH X DIA.
9550752	TÉLÉSCOPIQUE TELESCOPIC	51 X 27 CM 20" X 10,5"

NOUVEAUTÉ
2023



G5735-B

9550723, 9550744, G5735-B ÉTUI À CANNE À PÊCHE

- Polyester 600D;
- Tube PVC pleine longueur à l'intérieur.

FISHING ROD CASE

- 600D polyester;
- Full length PVC tube inside.



9550723



9550744

CODE CODE	TYPE D'ÉTUI CASE TYPE	LONG. X DIA. LENGTH X DIA.
9550723	LANCER LÉGER POUR 6'6" SPINNING FOR 6'6"	119 X 7,6 CM 47" X 3"
G5735-B	LANCER LÉGER DOUBLE POUR 6 ½' SPINNING FOR 6 ½' DOUBLE	127 X 8,9 CM 58" X 3,5"
9550744	MOUCHER POUR 4 SECTIONS FLY FOR 4 SECTIONS	89 X 5 CM 35" X 2"



G5723-B



G5723-R



G5723-P

NOUVEAUTÉS
2023

G5723-B G5723-R G5723-P ÉTUI À CANNE À PÊCHE

- Polyester 600D;
- Tube PVC pleine longueur à l'intérieur.

FISHING ROD CASE

- 600D polyester;
- Full length PVC tube inside.

CODE CODE	COULEUR COLOR	TYPE D'ÉTUI CASE TYPE	LONG. X DIA. LENGTH X DIA.
G5723-B G5723-R G5723-P	BLEU / BLUE ROUGE / RED ROSE / PINK	LANCER LÉGER POUR 6'6" SPINNING FOR 6'6"	119 X 7,6 CM 47" X 3"



G5061 PANIER EN OSIER

- Fait en osier de qualité supérieure;
- Ouverture sur le-dessus pour y introduire les poissons;
- Poignée en PU;
- Courroie en nylon résistant;
- Attache en PU.

DIMENSIONS (LARGEUR X HAUTEUR X ÉPAISSEUR)

40 X 18 X 21 CM

WICKER CREEL

- Made of high quality willow;
- Opening on the top to slip the fish inside;
- PU handle;
- Nylon shoulder strap;
- PU belt.

DIMENSIONS (WIDE X HIGH X THICK)

16 X 7 X 8.5 IN



G5109 SAC À POISSON ISOLÉ ECO

- Sac intérieur isolé amovible;
- Tissus polyester ECO CIRCLE 600 D;
- Fond compartiment séparé semi-rigide 100% imperméable (2") moulé en EVA recyclé;
- Ouverture avec velcro pour introduire les poissons;
- Poches de rangement.

DIMENSIONS (LARGEUR X HAUTEUR X ÉPAISSEUR)

36 X 16.5 X 27 CM

ECO INSULATED FISHING CREEL

- Removable insulated inner bag;
- Polyester fabric ECO CIRCLE 600 D;
- Separated, semirigid, 100% waterproof (5 cm) bottom molded in recycled EVA;
- Opening with velcro to slip the fish inside;
- Storage pockets.

DIMENSIONS (WIDE X HIGH X THICK)

14 X 6.5 X 10.5 IN



ECO



9550058 SAC À POISSON ISOLÉ

- Sac intérieur isolé amovible;
- Ouverture avec velcro pour introduire les poissons;
- Poches de rangement.

DIMENSIONS (LARGEUR X HAUTEUR X ÉPAISSEUR)

46 X 20 X 15 CM

INSULATED FISH CREEL

- Insulated removable liner;
- Velcro opening to slip the fish inside;
- Outer pockets.

DIMENSIONS (WIDE X HIGH X THICK)

18 X 8 X 6 IN

NOUVEAUTÉ
2023



G5003 PANIER À POISSON

- Plastique léger et facile à nettoyer;
- Courroie de transport.

DIMENSIONS (LARGEUR X HAUTEUR X ÉPAISSEUR)

33 X 20,5 X 19 CM

FISH BASKET

- Light and easy care plastic;
- Carrying strap.

DIMENSIONS (WIDE X HIGH X THICK)

13 X 8 X 7.5 IN



9550103 PANIER À POISSON

- Plastique léger et facile à nettoyer;
- Courroie de transport.

DIMENSIONS (LARGEUR X HAUTEUR X ÉPAISSEUR)

33 X 20,5 X 19 CM

FISH BASKET

- Light and easy care plastic;
- Carrying strap.

DIMENSIONS (WIDE X HIGH X THICK)

13 X 8 X 7.5 IN



G3402, G3404, G3406 BOÎTE À MOUCHES DOUBLE

- Couvertres transparents et étanches;
- Intérieur en mousse.

DOUBLE FLY BOXE

- Transparent, waterproof lids;
- Foam interior.

CODE CODE	DIMENSIONS (LARGEUR X HAUTEUR X ÉPAISSEUR) DIMENSIONS (WIDE X HIGH X THICK)
G3402	10,6 X 7,6 X 3,6 CM 4,17" X 3" X 1,4"
G3404	12,6 X 10 X 4,5 CM 5" X 4" X 1,75"
G3406	15,4 X 10,6 X 4,5 CM 6" X 4,17" X 1,75"



9730610 BOÎTE À MOUCHE

- Couvertre transparent et étanche;
- Intérieur en mousse;

FLY BOX

- Transparent, waterproof lids;
- Foam interior.

CODE CODE	DIMENSIONS (LARGEUR X HAUTEUR X ÉPAISSEUR) DIMENSIONS (WIDE X HIGH X THICK)
9730610	27,5 X 20,5 X 6 CM 10,8" X 8" X 2,4"



G3411, G3413 BOÎTE À MOUCHES SIMPLE

- Boîte simple et profonde;
- Intérieur en mousse.

SIMPLE FLY BOXE

- Simple and deep box;
- Foam interior.

CODE CODE	DIMENSIONS (LARGEUR X HAUTEUR X ÉPAISSEUR) DIMENSIONS (WIDE X HIGH X THICK)
G3411	17 X 10 X 5 CM 6,7" X 4" X 2"
G3413	19,5 X 11 X 4,2 CM 7,7" X 4,3" X 1,65"



9720107-9720109 (WF7F - WF9F) SOIE À MOUCHER COMBO

- Flottante;
- Sans mémoire.

COMBO FLY LINE

- Floating;
- No memory.

9720107-9720109



9889055 LUNETTES POLARISÉES, MONTURE CAMO

- Lunettes polarisées avec monture camo;
- Avec étui rigide, lentilles de rechange jaune, tissu pour nettoyage des lentilles et cordon.

POLARIZED SUNGLASSES, CAMO FRAME

- Polarized sunglasses with camo frame;
- With hard case, yellow spare lenses, cleaning cloth for lenses and cord.



9889032

9889032 LUNETTES DE PÊCHE POLARISÉES SE PORTANT «PAR-DESSUS»

- Conçues pour couvrir confortablement et de façon sécuritaire la forme de la plupart des lunettes d'ordonnance;
- Lentilles latérales pour meilleure protection;
- Avec cordon ajustable et étui souple en tissu.

"FITOVER" POLARIZED FISHING SUNGLASSES

- Designed to fit comfortably and securely over most of prescription eyewear;
- With protective side shields for better protection;
- With adjustable cord and soft cloth pouch.

9889007 LUNETTES DE PÊCHE POLARISÉES

- Avec cordon et pochette souple.

POLARIZED FISHING SUNGLASSES

- With cord and soft pouch



9889007



9889045 PRÉSENTOIR POUR LUNETTES

- Peut contenir 6 paires de lunettes.

DISPLAY FOR SUNGLASSES

- Can hold 6 pairs.

DREAMCATCH

ÉPUISETTES LANDING NETS

GLIDEMESH



Grâce à la technologie GLIDEMESH, certains filets combinent deux grosseurs de mailles. Les épuisettes glissent rapidement dans l'eau et il y a moins de résistance pendant les captures.

Thanks to GLIDEMESH technology, some nets combine two mesh sizes. The nets therefore slide quickly in the water, resulting in catches with less resistance.

DECKHAND GRIP



La prise de support DECKHAND offre un contrôle supérieur quand le filet contient un poids lourd, améliore la manœuvrabilité et l'équilibre, et élimine le stress au niveau de la jonction du cerceau et du manche.

The DECKHAND support grip provides superior control when the net holds heavy weight, improves manoeuvrability and balance, and eliminates stress at the hoop and shaft junction.



FILET À FOND PLAT
FLAT BOTTOM NET



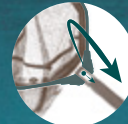
ALUMINIUM ROBUSTE ET ANTICORROSION
ROBUST AND CORROSION-RESISTANT ALUMINIUM



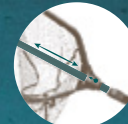
FLOTTE
FLOATS



IDÉAL POUR LA RIVIÈRE, CANOË & KAYAK
GREAT FOR RIVER, CANOE & KAYAK



SE REPLIE SUR ELLE-MÊME
FOLDS ON ITSELF



MANCHE COULISSANT
SLIDING SHAFT



TÉLÉSCOPIQUE
TELESCOPIC



CERCEAU PLIABLE
FOLDABLE HOOP



POIGNÉE TEXTURÉE ANTIDÉRAPANTE
NON-SLIP TEXTURED HANDLE



POIGNÉE DE SUPPORT D'AVANT-BRAS
FOREARM SUPPORT GRIP



POIGNÉE EVA LÉGÈRE
LIGHTWEIGHT EVA HANDLE



CONÇU POUR LA CAPTURE À UNE MAIN
DESIGNED FOR ONE-HANDED CATCH



LUMIÈRE LED ILLUMINANT L'ARCEAU
HOOP LED LIGHT



POMMEAU À LIBÉRATION RAPIDE AIMANTÉ
MAGNETIC QUICK RELEASE HANDLE KNOB



G3100 ÉPUISETTE

- Filet GLIDEMESH enduit de PVC;
- Poignée conçue pour la capture à une main;
- Lumière LED illuminant l'arceau;
- Se replie sur elle-même;
- Filet: 50 x 40 x 35 cm;
- Longueur: 94 cm.

LANDING NET

- GLIDEMESH PVC coated net;
- Handle designed for one-handed catch;
- Hoop LED light;
- Folds on itself;
- Hoop: 19½ x 16 x 13¾ in;
- Length: 37 in.



G3105 ÉPUISETTE

- Filet GLIDEMESH enduit de PVC;
- Poignée EVA légère;
- Flotte;
- Se replie sur elle-même;
- Filet: 45 x 35 x 35 cm;
- Longueur: 78 cm.

LANDING NET

- GLIDEMESH PVC coated net;
- Lightweight EVA handle;
- Floats;
- Folds on itself;
- Hoop: 18 x 13¾ x 13¾ in;
- Length: 30½ in.



G3110 ÉPUISETTE

- Filet GLIDEMESH enduit de PVC;
- Avec support d'avant-bras;
- Flotte;
- Se replie sur elle-même;
- Poignée EVA légère;
- Téléscoptique;
- Filet: 50 x 40 x 35 cm;
- Longueur: 103 - 128 cm.

LANDING NET

- GLIDEMESH PVC coated net;
- Forearm support grip;
- Floats;
- Folds on itself;
- Lightweight EVA handle;
- Telescopic;
- Hoop: 19½ x 16 x 13¾ in;
- Length: 40½ - 50½ in.



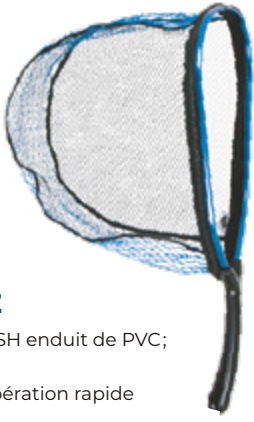
G3175 ÉPUISETTE

**NOUVEAUTÉ
2023**

- Compacte;
- Poignée texturée antidérapante;
- Manche coulissant;
- Se replie sur elle-même;
- Téléscoptique;
- Filet: 45 x 45 x 45 cm;
- Longueur: 45 - 130 cm.

LANDING NET

- Compact;
- Non-slip textured handle;
- Sliding shaft;
- Telescopic;
- Hoop: 17½ x 17½ x 17½ in;
- Length: 17½ - 51 in.

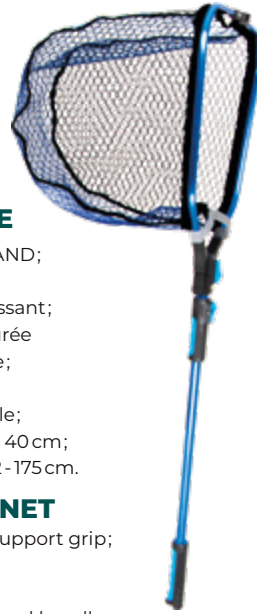


**G3150
ÉPUISETTE**

- Filet GLIDEMESH enduit de PVC;
- Flotte;
- Pommeau à libération rapide aimanté;
- Filet: 45x 35 x 35 cm;
- Longueur: 66 cm.

LANDING NET

- GLIDEMESH PVC coated net;
- Floats;
- Magnetic quick release handle knob;
- Hoop: 18 x 13¾ x 13¾ in;
- Length: 26 in.



**G3155
ÉPUISETTE**

- Prise DECKHAND;
- Flotte;
- Manche coulissant;
- Poignée texturée antidérapante;
- Téléscopique;
- Cerceau pliable;
- Filet: 47x40 x 40 cm;
- Longueur: 132-175 cm.

LANDING NET

- DECKHAND support grip;
- Floats;
- Sliding shaft;
- Non-slip textured handle;
- Telescopic;
- Foldable hoop;
- Hoop: 18½ x 16 x 15¾ in;
- Length: 52 - 69 in.

**NOUVEAUTÉ
2023**



**G3156
ÉPUISETTE**

- Prise DECKHAND;
- Flotte;
- Manche coulissant;
- Poignée texturée antidérapante;
- Téléscopique;
- Cerceau pliable;
- Filet: 60x50 x 50 cm;
- Longueur: 156-210 cm.

LANDING NET

- DECKHAND support grip;
- Floats;
- Sliding shaft;
- Non-slip textured handle;
- Telescopic;
- Foldable hoop;
- Hoop: 23½ x 19½ x 19½ in;
- Length: 61½ - 82½ in.



**G3160
ÉPUISETTE**

- Prise DECKHAND;
- Flotte;
- Manche coulissant;
- Poignée texturée antidérapante;
- Téléscopique;
- Filet: 60x50 x 50 cm;
- Longueur: 156-210 cm.

LANDING NET

- DECKHAND support grip;
- Floats;
- Sliding shaft;
- Non-slip textured handle;
- Telescopic;
- Hoop: 23½ x 19½ x 19½ in;
- Length: 61½ - 82½ in.



**G3165
ÉPUISETTE**

- Prise DECKHAND;
- Flotte;
- Manche coulissant;
- Poignée texturée antidérapante;
- Cerceau pliable;
- Filet: 80x70 x 40 cm;
- Longueur: 182 cm.

LANDING NET

- DECKHAND support grip;
- Floats;
- Sliding shaft;
- Non-slip textured handle;
- Foldable hoop;
- Hoop: 31½ x 27½ x 15¾ in;
- Length: 71½ in.

**NOUVEAUTÉ
2023**



**G3170
ÉPUISETTE**

- Prise DECKHAND;
- Flotte;
- Manche coulissant;
- Poignée texturée antidérapante;
- Cerceau pliable;
- Filet: 80x70 x 40 cm;
- Longueur: 182 cm.

LANDING NET

- DECKHAND support grip;
- Floats;
- Sliding shaft;
- Non-slip textured handle;
- Foldable hoop;
- Hoop: 31½ x 27½ x 15¾ in;
- Length: 71½ in.



G3225
ÉPUISETTE TÉLESCOPIQUE

- Système de fixation rapide de la tête de l'épuisette;
- Filet en caoutchouc (grosse maille);
- Manche amovible;
- Filet: 40 x 50 cm;
- Profondeur: 45 cm;
- Manche: 66-120 cm.

TELESCOPIC NET

- Quick closure system;
- Rubberized big size mesh;
- Removable handle;
- Net size: 16" x 20";
- Dept: 18";
- Handle: 26"-47".



G3227
ÉPUISETTE TÉLESCOPIQUE

- Système de fixation rapide de la tête de l'épuisette;
- Filet en caoutchouc (grosse maille);
- Manche amovible;
- Filet: 55 x 45 cm;
- Profondeur: 50 cm;
- Manche: 66-120 cm.

TELESCOPIC NET

- Quick closure system;
- Rubberized big size mesh;
- Removable handle;
- Net size: 22" x 18";
- Depth: 20";
- Handle: 26"-47".



G3220
ÉPUISETTE À TRUITE

- Filet en caoutchouc;
- Tête: 25x50 cm;
- Profondeur: 25 cm;
- Manche: 20 cm;
- Mailles du filet: 6 mm.

TROUT LANDING NET

- Rubber net;
- Head: 9,8"x19,7";
- Depth: 9,8";
- Handle: 7,9";
- Mesh: 0,2".



**NOUVEAUTÉ
2023**

G3271
ÉPUISETTE

- Filet en caoutchouc;
- Tête: 52x 45 cm;
- Profondeur: 40 cm;
- Manche: 73 cm;
- Mailles du filet: 6 mm.

LANDING NET

- Rubber net;
- Head: 21" x 18";
- Depth: 16";
- Handle: 29";
- Mesh: 0,2".



G3222
ÉPUISETTE À TRUITE

- Filet en caoutchouc;
- Tête: 37 x 45 cm;
- Profondeur: 30 cm;
- Manche: 25 cm;
- Mailles du filet: 6 mm.

TROUT LANDING NET

- Rubber net;
- Head: 14,6" x 17,7";
- Depth: 11,8";
- Handle: 9,8";
- Mesh: 0,2".



G3230
ÉPUISETTE À TRUITE

- Épuisette télescopique en métal;
- Filet en caoutchouc;
- Tête: 36 x 46 cm;
- Profondeur: 46 cm;
- Manche: 46-107 cm.

TROUT LANDING NET

- Telescopic metal landing net;
- Rubber net;
- Head: 14" x 18" head;
- Depth: 18";
- Handle: 18-42".



M3108
ÉPUISETTE TÉLESCOPIQUE

- Head: 50 x 40 cm;
- Profondeur: 35 cm;
- Manche: 41-57 cm.

TELESCOPIC LANDING NET

- Head: 19" x 15";
- Depth: 13";
- Handle: 16"-22,5".





9811000
BOUTON DE SÉCURITÉ DE RECHARGE
POUR VALVE (10)

Compatible avec la veste de pêche gonflable *SURVIVOR*.

SPARE VALVE SAFETY PINS (10)

Compatible with the inflatable *SURVIVOR* fishing vest.



9740475

CARTOUCHE DE CO² DE RECHARGE

Compatible avec la veste de pêche gonflable *SURVIVOR*.

EXTRA CO² CARTRIDGE

Compatible with the inflatable *SURVIVOR* fishing vest.

9660417 - 9660423

VESTE DE PÊCHE *SURVIVOR*
GONFLABLE AU CO²

- Tissu de polycoton;
- Accès facile à la cartouche rouge de CO² ;
- Accès facile au tube de gonflage buccal;
- Grand collet de tricot.

INFLATABLE CO² *SURVIVOR*
FISHING VEST

- Polycotton fabric;
- Easy access to red CO² inflator tag;
- Easy access to mouth inflator tube;
- Large knitted collar.

TAILLES SIZES	MOYEN MEDIUM	GRAND LARGE	T-GRAND X-LARGE	2X T-GRAND 2X-LARGE	3X T-GRAND 3X-LARGE	4X T-GRAND 4X-LARGE	5X T-GRAND 5X-LARGE
VERT GREEN	9660417	9660418	9660419	9660420	9660421	9660422	9660423



9550085

VESTE MULTIPOCHES *ADVENTURE*

- Plusieurs poches avec un sac au dos;
- Courroies ajustables aux épaules et à la ceinture;
- 1 anneau en D;
- Taille unique.

***ADVENTURE* MULTI POCKET VEST**

- Multipockets vest with backpack;
- Adjustable straps at shoulders and waist;
- 1 D ring;
- One size



9480305, 9480307, 9480309

VESTE DE PÊCHE *MIDGE*

- 100% nylon;
- 14 poches;
- 1 anneau en D;
- Support pour canne;
- Doublée en filet;
- Dos amovible.

FISHING VEST

- 100% nylon;
- 14 pockets;
- 1 D ring;
- Rod holder;
- Mesh lined;
- Removable back.

TAILLES SIZES	P-M S-M	G-TG L-XL	2TG-3TG 2XL-3XL
BEIGE BEIGE	9480305	9480307	9480309



9805000

FILET ANTIMOUSTIQUES

- 100% polyester;
- Tissu fin offrant visibilité et ventilation;
- Cordon élastique d'ajustement aux épaules;
- Taille unique.

MOSQUITO HEAD NET

- 100% polyester;
- Thin fabric for visibility and ventilation;
- Adjustable elastic drawcord at shoulders;
- One size.



9805003 - 9805009

BLOUSON ANTIMOUSTIQUES

- 100% NYLON;
- Taille et poignets élastiques en tricot;
- Tissu transparent et léger;
- Fermeture éclair d'une épaule à l'autre.

MOSQUITO JACKET

- 100% NYLON;
- Rib knitted elastic waist and cuffs;
- Light and see-through fabric;
- Shoulder to shoulder zipper.

CODE CODE	TAILLE SIZE
9805003	2 XS - XS
9805005	S - M
9805007	L - XL
9805009	2 XL - 3 XL



**G1931
CHAPEAU DE PÊCHE**

- 100% polyester;
 - Filet pour aération.
- Couleurs: vert, beige.
Tailles: S, M, L, XL.

FISHING HAT

- 100% polyester;
 - Mesh for ventilation.
- Colors: green, beige.
Sizes: S, M, L, XL.



**G1932
CHAPEAU DE PÊCHE**

- 100% polyester;
 - Filet pour aération.
- Couleur: camo.
Tailles: S, M, L, XL.

FISHING HAT

- 100% polyester;
 - Mesh for ventilation.
- Color: camo.
Sizes: S, M, L, XL.



**G1933
CHAPEAU DE PÊCHE**

- 100% polyester;
 - Boutons pression.
- Couleurs: vert, beige.
Tailles: S, M, L, XL.

FISHING HAT

- 100% polyester;
 - Snap button.
- Colors: green, beige.
Sizes: S, M, L, XL.

CHARTE DES TAILLES | SIZES CHART

	S	M	L	XL
CIRCONFÉRENCE (CM) CIRCUMFERENCE (CM)	56	57	59	61
DIAMÈTRE (PO) DIAMETER (IN)	7	7 1/4	7 1/2	7 3/4



**G1939
CHAPEAU COMPRESSIBLE PACKABLE HAT**

- 100% polyester;
 - Infoissable;
 - Reprend sa forme après compression.
- Tailles: S, M, L, XL.
- 100% polyester;
 - Wrinkle-resistant;
 - Take back it's shape after compression
- Sizes: S, M, L, XL.





G0102 **ENSEMBLE IMPERMÉABLE** **ET RESPIRANT 2 PLIS**

VESTE

- Tissu 100% polyester 240T pongee;
- Imperméabilité/respirabilité 8K/3K;
- Coutures scellées;
- Logos réfléchissants;
- Capuchon avec ajustement au devant;
- Glissières avec tirette;
- Rabat extérieur avec velcros;
- Rabat intérieur avec protège menton;
- Ajustement intérieur à la taille;
- Poignets ajustables avec velcro;
- 2 poches latérales.

PANTALON

- Taille élastique avec ajustement;
- Poches latérales avec rabat;
- Fourche surpiquée pour ajouter de la résistance;
- Double épaisseur de tissu au fessier et aux genoux;
- Bas du pantalon avec élastique.

Couleur: beige et vert.

Tailles: S-3XL.

2 PLY WATERPROOF AND **BREATHABLE RAINSUIT**

JACKET

- Pongee fabric 100% polyester 240T;
- Waterproofing/Breathability 8K/3K;
- Sealed seams;
- Reflective logos;
- Hood with front adjustment;
- Zippers with puller;
- Outer flap with velcros
- Inner flap with chin guard;
- Inside adjustment at waist;
- Adjustable wrists with velcro;
- 2 side pockets.

PANTS

- Elastic waistband with adjustment;
- Side pockets with flap;
- Topstitched crotch for added strength;
- Double layers of fabric at buttock and knees;
- Elastic at hem.

Color : beige and green.

Sizes : S-3XL.



N350JP **ENSEMBLE IMPERMÉABLE** **ET RESPIRANT 3 PLIS**

- Tissu NATEX 12000 imperméable et respirant;
- Coutures scellées.

Manteau :

- 2 poches cargo;
- 2 poches réchauffe-mains;
- 1 poche intérieure pour cellulaire ou GPS;
- Capuchon ajustable.

Pantalon :

- 2 poches à fermeture éclair;
- Taille avec ceinture élastique intégrée;
- Genoux préformés;
- Velcro au bas pour ajustement.

Couleur: vert.

Tailles: XS-4XL.

3 PLY WATERPROOF AND **BREATHABLE RAINSUIT**

- Waterproof and Breathable NATEX 12000 fabric;
- Taped seams.

Jacket :

- 2 cargo pockets;
- 2 hand warmer pockets;
- 1 inside pocket for mobile or GPS;
- Adjustable hood.

Pant :

- 2 pockets with zipper;
- Integrated elastic belt;
- Preformed knees;
- Velcro at bottom for adjustment.

Color : green.

Sizes : XS-4XL.



G0103
ENSEMBLE IMPERMÉABLE
EN POLYESTER ET PVC

- Capuchon intégré au collet;
- 2 poches à l'avant du manteau;
- Poignets élastiques à l'intérieur du manteau;
- Pantalon à taille élastique;
- Accès aux poches du pantalon;
- Ajustement au bas du pantalon avec boutons pression;
- Sac de transport inclus.

Couleur: vert et noir.
 Tailles: XS-3XL.

POLYESTER AND PVC RAINSUIT

- Concealed hood in collar;
- 2 pockets on front of jacket;
- Inside elastic wrist;
- Elastic waist pant;
- Access to pants pockets;
- Adjustable ankle with snaps on pant;
- Carry bag included.

Color : green and black.
 Sizes : XS-3XL.



MANOFSTONE

N155A
TABLIER EN CAOUTCHOUC

- Caoutchouc naturel .55mm sur coton.
- Grandeur : 36" x 46".

RUBBER APRON

- .55mm Natural rubber on cotton.
- Size: 36" x 46".



MANOFSTONE

N980J
MANTEAU DE PÊCHE EN PVC

- Capuchon fixe et poignets intérieurs en néoprène;
- Rabat tempête et coupe ample;
- Très résistant à l'usure;
- PVC/Coton, .72mm.

Couleurs : orange, vert.
 Tailles : S-3XL

PVC FISHING JACKET

- Inside neoprene wrist cuffs and attached hood;
- Storm flap and loose fit;
- High wear resistance;
- PVC/Cotton, .72mm.

Colors: Orange, green.
 Sizes: S-3XL.



MANOFSTONE

N982P
PANTALON DE PÊCHE
À BAVETTE EN PVC

- Bavette double pour usage prolongé;
- Bretelles élastiques extra larges;
- Coupe ample et joints scellés;
- PVC/Coton, .72mm;

Couleur : orange, vert.
 Tailles : S-3XL.

PVC FISHING BIB PANTS

- Double bib for longer wear;
- Extra wide elastic suspenders;
- Loose fit and welded seams;
- PVC/Cotton, .72mm.

Colors: orange, green.
 Sizes: S-3XL.



CHASSE
HUNTING

G0605JP

ENSEMBLE IMPERMÉABLE ET RESPIRANT CAMO

- Léger et compact;
- Membrane imperméable et respirante 5 000mm/ 5 000g/ m²/24h avec coutures scellées.

Manteau

- 4 poches (2 à l'avant, 1 intérieure et 1 sur la manche gauche);
- Capuchon ajustable et détachable;
- Poignets, taille et bas ajustables.

Pantalon

- 4 poches (2 à l'avant et 2 poches cargo);
- Ouverture à l'avant, élastique sur les côtés et ganses pour une ceinture;
- Ouvertures au bas du pantalon avec glissière et bouton pression.

Couleur : CAMO

Tailles : XS - 3XL

WATERPROOF AND BREATHABLE CAMO RAINUIT

- Lightweight and compact;
- 5000 mm/ 5000g/m²/24h waterproof and breathable membrane with sealed seams.

Jacket

- 4 pockets (2 at the front, 1 inner and 1 on the left sleeve);
- Adjustable and detachable hood;
- Adjustable cuffs, waist and hem.

Pants

- 4 pockets (2 at the front and 2 cargo);
- Front opening, elastic at the sides and beltloops;
- Bottom pants opening, with zipper and snap.

Color : CAMO

Sizes : XS - 3XL



NOUVEAUTÉ
2023



NOUVEAUTÉ
2023

ISOLÉ
INSULATED

G0608JP

ENSEMBLE ISOLÉ, IMPERMÉABLE ET RESPIRANT CAMO

- Léger et compact;
- Membrane imperméable et respirante 5 000mm/ 5 000g/m²/24h avec coutures scellées;
- Isolé 150gsm.

Manteau

- 4 poches (2 à l'avant, 1 intérieure et 1 sur la manche gauche);
- Capuchon ajustable et détachable;
- Poignets, taille et bas ajustables.

Pantalon

- 4 poches (2 à l'avant et 2 poches cargo);
- Ouverture à l'avant, élastique sur les côtés et ganses pour ceinture;
- Ouvertures aux côtés, bas avec glissière et snap;
- Genoux et siège double épaisseur.

Couleur : CAMO

Tailles : XS - 3XL

INSULATED, WATERPROOF AND BREATHABLE CAMO RAINUIT

- Lightweight and compact;
- 5000 mm/ 5000g/m²/24h waterproof and breathable membrane with sealed seams;
- Insulated 150gsm.

Jacket

- 4 pockets (2 at the front, 1 inner and 1 on the left sleeve);
- Adjustable and detachable hood;
- Adjustable cuffs, waist and hem.

Pants

- 4 pockets (2 at the front and 2 cargo);
- Front opening, elastic at the sides and beltloops;
- Openings at low sides with zipper and snap;
- Knees and seat with double thickness.

Color : CAMO

Sizes : XS - 3XL



A409J
MANTEAU 3 EN 1 SOFTSHELL CAMO FOREST HD™
POUR FEMME

- Doublure détachable;
 - Capuchon amovible muni d'un double réglage;
 - Fermeture éclair imperméable;
 - Ajustable aux hanches;
- Tailles: XS-L.

3 IN 1 SOFTSHELL CAMO FOREST HD™
FOR WOMEN

- Detachable lining;
 - Detachable hood with double adjustment;
 - Waterproof zippers;
 - Adjustable on hips;
- Sizes: XS-L.



A409P
PANTALON SOFTSHELL CAMO FOREST HD™
POUR FEMME

- Fermeture d'accès au bas de chaque jambe;
 - Coupe asymétrique plus haute pour une meilleure protection du bas du dos;
 - Fermeture éclair imperméable;
 - Genoux préformés;
 - Ganses pour ceinture.
- Tailles: XS-L.

SOFTSHELL CAMO FOREST HD™ PANTS
FOR WOMEN

- Bottom opening;
 - Waterproof zippers;
 - Asymmetrical shape for better low back protection;
 - Preformed knees;
 - Waist belt.
- Size: XS-L.

M1555JPH HOMME | MEN'S
M1557JPJ JUNIOR
ENSEMBLE DE CHASSE EN POLAR

- Micropolaire 260g/m²;
- Manteau à capuchon avec 2 poches à l'avant;
- Pantalon avec 2 poches à l'avant, 2 poches cargo et 1 poche arrière;
- Couleur : *Camo Boreal HD*.

Tailles:
 • Hommes (*M1555JPH*): XS-3XL;
 • Enfants (*M1557JPJ*): S (4-6), M (8-10), L (12-14)

POLAR CAMO HUNTING SET

- Microfleece 260g/m²;
- Jacket with hood and 2 front pockets;
- Pants : 2 front pockets, 2 cargo pockets, 1 back pocket;
- Color : *Camo Boreal HD*.

Sizes:
 • Men (*M1555JPH*): XS-3XL;
 • Children (*M1557JPJ*): S (4-6), M (8-10), L (12-14)



A150JP
ENSEMBLE IMPERMÉABLE
EN POLYESTER/PVC

- Capuchon intégré au collet;
- 2 poches à l'avant du manteau;
- Pantalon à taille élastique;
- Accès aux poches du pantalon;
- Sac de transport inclus.

Couleur : *Grass Camo*.
 Tailles : S-3XL.

2 PIECE POLYESTER/PVC
RAINSUIT

- Concealed hood in collar;
- 2 pockets on front of jacket;
- Elastic waist pants;
- Access to pants pockets;
- Carry bag included.

Color : *Grass Camo*.
 Sizes : S-3XL.



A560J
BLOUSON MOOSE COUNTRY

- Polar 280 g/m²;
- Épaules et coudes renforcés;
- Couleur : vert;
- Tailles : XS-4XL.

MOOSE COUNTRY JACKET

- 280 g/m² polar fleece;
- Shoulders and elbows reinforced;
- Color : green;
- Sizes : XS-4XL.



A350
MASQUE FACIAL FACE MASK

- Polyester brossé;
- Élastiques d'ajustement.
- Brushed polyester;
- Elastic bands for adjustment.

Couleurs : Blanc.
Tailles : S/M, L/XL.

Colors : White.
Sizes: S/M, L/XL.



W32
GANT DE NÉOPRÈNE LONG (17'')

- Néoprène 3mm;
- Paume et doigts texturés en caoutchouc.

Couleur : camo *GrassGhost*™.
Tailles : M-2XL.

LONG NEOPRENE GLOVE (17'')

- 3mm Neoprene;
- Rubber textured palm and fingers.

Color : *GrassGhost*™ camo.

Sizes : M-2XL.



A458
COMBINAISON 1 PIÈCE

- Polyester brossé;
- 3 poches à l'avant et une à l'arrière;
- Fermeture éclair avant;
- Taille élastique;
- Poignets à velcro;
- Couleurs : *GrassGhost*™, blanc;
- Tailles : S-5XL.

1 PIECE COVERALL

- Brushed polyester;
- 3 front pockets, one back pocket;
- Front zipper;
- Elastic waist;
- Velcro wrist;
- Colors : *GrassGhost*™, white;
- Sizes: S-5XL.



9578207
DOSSARD DE SÉCURITÉ DELUXE

- 100% polyester;
- Taille universelle;
- Cartouchière intégrée;
- Couleur : orange.

DELUXE SAFETY VEST

- 100% polyester;
- One size;
- Shell holder;
- Color : orange.



9578204
DOSSARD DE SÉCURITÉ BASIQUE

- 100% polyester;
- Taille universelle;
- Couleur : orange.

BASIC SAFETY VEST

- 100% polyester;
- One size;
- Color : orange.



M1405
GANTS EN TRICOT ACRYLIQUE DOUBLÉS

- Paume en latex;
- Super adhérents, chauds et confortables.

Couleur : camo.
Tailles : S-XL.

ACRYLIC KNITTED GLOVE

- Insulated with latex palm;
- Super adherent, warm and comfortable.

Color : camo.



43295
BALACLAVA THERMOFLEX

- Grande ouverture;
- Couleur: noir.

THERMOFLEX BALACLAVA

- Large opening;
- Color : black.



N297
BALACLAVA LÉGER

- Coutures à plat.
- Couleur: noir.

LIGHT BALACLAVA

- Flat stitches;
- Color: black.



N298
TUQUE THERMOFLEX

- Couleur: noir;
- Taille unique.

THERMOFLEX TUQUE

- Color: black;
- One size.



N299H, N299F
GANTS THERMOFLEX

- Couleur: noir.;
- Taille unique.

THERMOFLEX GLOVES

- Color: black;
- One size.



action

A180JP
ENSEMBLE DE SOUS-VÊTEMENTS COOL DRY

- 86% polyester/14% Spandex;
- Traitement anti-odeur;
- Face intérieure brossée, évacue l'humidité vers l'extérieur et permet de rester au sec et bien au chaud.

Couleur : noir/camo DeepWood™.
Tailles : M-3XL.

COOL DRY UNDERWEAR SET

- 86% polyester/14% Spandex;
- Anti-odor treatment;
- Inner brushed face, working to evacuate moisture and keep the body warm and dry.

Color : black/DeepWood™camo.
Sizes : M-3XL.



N260PF FEMME | WOMEN

CALEÇON THERMOFLEX
THERMOFLEX UNDERPANTS

Size : S-XL



N260JH HOMME | MEN
N260JF FEMME | WOMEN

CHANDAIL 1/2 FERMETURE ÉCLAIR
1/2 ZIP JERSEY

Sizes :
N260JH: S-L
N260JF: S-XL



N270JH HOMME | MEN
N270JF FEMME | WOMEN

BLOUSON THERMOFLEX

- 2 poches à glissière;
- Ajustement élastique au bas.

THERMOFLEX JACKET

- 2 zip pockets;
- Elastic drawcord at hem.

Sizes :
N270JH: S-3XL
N270JF: XS-2XL



G1915



9709010



9709011



G1915, 9709010, 9709011 BRETelles 5CM

- Clips larges;
- Ajustables 110 à 180 cm.

Couleurs: camo (G1915), vert (9709010), noir (9709011).

2" WIDE SUSPENDERS

- Large clips;
- Adjustable 43" to 70".

Colors: camo (G1915), green (9709010), black (9709011).



B6001 TABAC | TOBACCO



B6006 PÊCHEUR | FISHERMAN



B6011 RAYURES MARRON | MAROON STRIPES



B6002 JAUNE FLUO | FLUO YELLOW



B6007 CHASSE VERT | GREEN HUNT



B6012 VERT CHASSE | HUNTING GREEN



B6003 ORANGE FLUO | FLUO ORANGE



B6008 RAYURES MARINE | NAVY STRIPES



B6013 BEIGE CHASSE | HUNTING BEIGE



B6004 POINTS CARDINAUX | TREKKING



B6009 RAYURES NOIR | BLACK STRIPES



B6015 CHASSE MARRON | HUNTING MAROON



B6005 CAMO | CAMO



B6010 RAYURES BORDEAUX | BORDEAUX STRIPES



B6016 CHEVREUILS | DEERS

B6001-B6016 BRETelles BICLIP

La bretelle-harnais BICLIP apporte de multiples avantages par sa conception exclusive avec seulement 2 pinces sur les côtés pour un plus grand confort.

Pour la randonnée, la chasse, la pêche, etc...

Disponible en 13 motifs.

Taille unique.

BICLIP SUSPENDERS

The harness-braces BICLIP has got multiple advantages thanks to its exclusive two side clips.

No discomfort on the front or at the back. For hiking, hunting, fishing etc...

Available in 13 patterns.

One size.



G1730
TUQUE
WILDLIFE
TOQUE

**G1730
TUQUE WILDLIFE**

- Extérieur en polyester;
- Intérieur en microlaine polaire;
- Taille unique.

WILDLIFE TOQUE

- Polyester shell fabric;
- Microfleece lining;
- One size.



BO RÉVERSIBLE CAMO-ORANGE | REVERSIBLE CAMO-ORANGE



05 DINDE | TURKEY



06 OUTARDE | GOOSE



08 ORIGNAUX | MOOSE



11 OURS | BEAR



14 HIBOU | OWL



16 CHIEN | DOG



20 PERDRIX | GROUSE



24 ORIGINAL | MOOSE



25 ORIGINAL | MOOSE



26 CARIBOU | CARIBOU



29 OUTARDE | GOOSE



30 ORIGINAL | MOOSE



31 ORIGINAL | MOOSE



32 CHEVREUIL | DEER



33 ORIGINAL | MOOSE



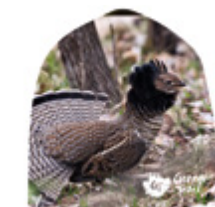
34 ORIGINAL | MOOSE



35 OURS | BEAR



36 HIBOU | OWL



37 GELINOTTE HUPPÉE | GROUSE



38 LYNX | LYNX



39 LOUP | WOLF



40 RENARD | FOX



41 WAPITI | ELK



42 CHEVREUIL | DEER



43 ORIGNAUX | MOOSES



44 CHEVREUIL | DEER

NOUVEAUTÉS 2023



CAPACITÉ CAPACITY	DIMENSIONS (L X H X P) DIMENSIONS (W X H X D)	POIDS WEIGHT
9L	70 X 16 X 8 CM 28" X 6.5" X 3"	450 G 1LB

7611740 SAC À LA TAILLE ROCKWOOD

- Total de 7 compartiments;
- Ceinture à la taille de 1,5" ajustable;
- Côtés et support lombaire à double densité.

ROCKWOOD BELT BAG

- 7 compartments total;
- 1,5" adjustable waist belt;
- Dual density waist wings & lumbar support.



CAPACITÉ CAPACITY	DIMENSIONS (L X H X P) DIMENSIONS (W X H X D)	POIDS WEIGHT
8L	31 X 13 X 19 CM 12" X 5" X 7.5"	635 G 1,4 LB

7611742 PETIT SAC

- Rabat avant avec cartouchière en néoprène;
- Panneau de rangement intérieur amovible;
- Poches en filet élastique aux extrémités;
- Courroie coussinée ajustable.

SMALL BAG

- Bandolier front flap;
- Removable organizer inside panel;
- Elastic mesh pockets on both sides;
- Padded adjustable shoulder strap.



CAPACITÉ CAPACITY	DIMENSIONS (L X H X P) DIMENSIONS (W X H X D)	POIDS WEIGHT
32L	45 X 34 X 21CM 18" X 13.5" X 8.5"	1,68 KG 3,7 LB

7611744 GRAND SAC

- Très grande ouverture à rabat;
- Panneau de rangement intérieur amovible;
- Poignée de transport coussinée en néoprène;
- Cartouchière à l'avant;
- Courroie coussinée ajustable.

LARGE BAG

- Large opening with flap;
- Removable organizer/call panel;
- Padded neoprene top handle;
- Front bandolier;
- Adjustable padded shoulder strap.



CAPACITÉ CAPACITY	DIMENSIONS (L X H X P) DIMENSIONS (W X H X D)	POIDS WEIGHT
14L	33 X 23 X 18 CM 13" X 9" X 7"	2,6 KG 5,8 LB

7611746 SAC DE TRANSPORT

- Rangement au fond en plastique rigide moulé;
- Compartiment principal avec fermeture éclair double protégé par un rabat;
- Plusieurs poches de rangement intérieures;
- Poches avec fermetures éclair aux extrémités;
- Poches extérieures;
- Poignée de transport coussinée en néoprène;
- Courroie coussinée ajustable.

TRAVEL BAG

- Bottom storage hard molded plastic with zipper;
- Main compartment with double zipper protected by a flap;
- Multiple interior organization pockets;
- Accessory end pockets with zipper;
- Outside pockets;
- Padded neoprene top handle;
- Padded adjustable shoulder strap.

BALANCE OUTPOST SCALE



G4200 BALANCE ÉLECTRONIQUE OUTPOST POUR GROS GIBIER

- Construction robuste, durable et compacte;
- Affichage numérique LCD;
- Pile rechargeable (chargeur inclus);
- Capteur stable et précis ($\pm 1\text{kg}/2.2\text{lb}$).

Capacité: 500 kg/1100 lb.

OUTPOST DIGITAL BIG GAME SCALE

- Robust, durable and compact construction;
- LCD digital display;
- Rechargeable battery (charger included);
- Stable and accurate sensor ($\pm 1\text{kg}/2.2\text{lb}$).

Capacity: 500 kg/1100 lb.

**COFFRET DE TRANSPORT INCLUS
TRAVEL BOX INCLUDED**

9671060 BALANCE POUR GIBIER

- Construction robuste;
- Cadran de lecture;
- Crochet en «S» en acier inoxydable;
- Capteur précis ($\pm 1\text{kg}/2.2\text{lb}$);
- Réglage du zéro facile.

Capacité: 200 kg/440 lb).

BIG GAME SCALE

- Heavy duty construction;
- Reading dial;
- Stainless steel «S» hook;
- Accurate sensor ($\pm 1\text{kg}/2.2\text{lb}$);
- Easy zero adjustment.

Capacity: 200 kg/440 lb).



SHOOTER RING

9540070

CACHE SHOOTER RING

- Tissu en polyester très résistant;
- Section supérieure de filet pour vue à 360°;
- Sac de transport avec bandoulière;
- Camo: *Grassghost™*.

Dimensions :

Cache : 91 cm (dia) x 137 cm;

Sac de transport : 30 cm (dia) X 7,5 cm;

Poids : 2 kg.

SHOOTER RING BLIND

- Heavy-duty polyester fabric;
- Mesh top section for 360° view;
- Carry bag with shoulder strap;
- *Grassghost™* camo.

Dimensions :

Blind: 36" (dia) X 54";

Carry bag : 12" (dia) X 3";

Weight : 4,5 lb.



FURTIF

9540050

CACHE DOUBLE FURTIF

- Toit ouvrant qui permet d'être debout;
- Fenêtres et toit en filet améliorant le champ de vision;
- Camo: *Grassghost™*.

Dimensions :

Cache : 153 x 153 x 153 cm;

Sac de transport : 71 cm (dia) x 15 cm;

Poids : 5,4 kg.

FURTIF DOUBLE BLIND

- Top opens allowing to stand up;
- Mesh windows and roof for a better view;
- *Grassghost™* camo.

Dimensions :

Blind: 60" X 60" X 60";

Carry bag : 28" (dia) X 6";

Weight : 12 lb.



G6804
CADENAS À CLÉS IDENTIQUES
POUR ARMES À FEU

GUN LOCK IDENTICAL KEYS



G6808
CADENAS À COMBINAISON
POUR ARMES À FEU

COMBINATION GUN LOCK



S310N COURROIE POUR ARBALÈTE EN NÉOPRÈNE

- Ergonomique et robuste;
- Sangles de 3 cm antidérapantes;
- Conception en 5 cellules confort pour diminuer les points de pression;
- Poignée de transport en nylon.

NEOPRENE CROSSBOW SLING

- Ergonomic and robust;
- 1" ¼ anti-slip straps;
- 5 comfort cells to reduce pressure points;
- Nylon carrying handle.



S300N, S300G COURROIE POUR FUSIL EN NÉOPRÈNE

- Ergonomique et robuste;
- Sangles de 3 cm antidérapantes;
- Conception en 5 cellules confort pour diminuer les points de pression;
- Poignée de transport en nylon;
- Cartouchière intégrée;
- Couleurs : noir (S300N), *Grassghost™* (S300G).

NEOPRENE SHOTGUN SLING

- Ergonomic and robust;
- 1" ¼ anti-slip straps;
- 5 comfort cells to reduce pressure points;
- Nylon carrying handle;
- Integrated cartridge;
- Colors : black (S300N), *Grassghost™* (S300G).



S305N, S305F COURROIE POUR CARABINE EN NÉOPRÈNE

- Ergonomique et robuste;
- Sangles de 3 cm antidérapantes;
- Conception en 5 cellules confort pour diminuer les points de pression;
- Poignée de transport en nylon;
- Cartouchière intégrée;
- Couleurs : noir (S305N), *Forestgreen* (S305F).

NEOPRENE RIFLE SLING

- Ergonomic and robust;
- 1" ¼ anti-slip straps;
- 5 comfort cells to reduce pressure points;
- Nylon carrying handle;
- Integrated cartridge;
- Colors : black (S305N), *Forestgreen* (S305F).



BOTTES
BOOTS

TECHNOLOGIE EVA



TECHNOLOGIE
EVA

PERFORMANCE et LIBERTÉ

L'EVA est l'un des matériaux les plus isolants sur le marché, car il utilise l'air comme isolant thermique.

Des microbulles d'air sont emprisonnées dans la coque, créant ainsi une barrière ultraperformante contre le froid.

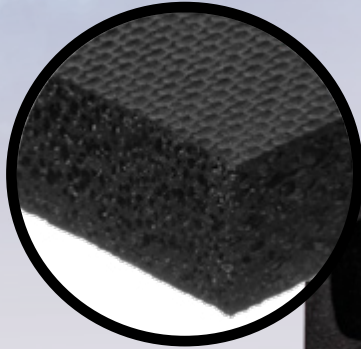
Plus léger que le cuir, le caoutchouc et le néoprène, l'EVA permet d'amortir les chocs tout en offrant un meilleur soutien au pied pour performer dans la neige, la glace, la boue ou le sable.

EFFICIENCY and FREEDOM

EVA is one of the most insulating materials on the market because it uses air as a thermal insulator.

Microbubbles of air are trapped in the hull, creating a high-performance barrier against the cold.

EVA design, which is lighter than leather, rubber and neoprene, absorbs shocks while providing better support for the foot in snow, on ice, in mud or sand.



TECHNOLOGIE PRIMALOFT



PROTECTION

Les bottes GT-ICE et SENTINEL sont des bottes qui offrent la meilleure protection contre les éléments de leur catégorie.

Le chausson isolé écoresponsable 200g Primaloft assurera une chaleur à vos pieds même lors de froids extrêmes (-75°C).



PROTECTION

The GT-ICE and SENTINEL offers the best protection against the elements of its category.

The ecofriendly Primaloft 200g insulated liner combined with our new higher outsole will provide warmth to your feet even in extreme cold (-75°C / -103°F).





VERT | GREEN

CHAUSSON THERMIQUE
THERMAL LINER



G1222 SENTINEL

BOTTE 4 SAISONS EN EVA HAUTE DENSITÉ

- Construction EVA haute densité;
- Durabilité améliorée;
- Semelle intérieure incluse;
- Semelle traction autonettoyante;
- Coquille plus épaisse;
- Ultraléger;
- Antimicrobien et résistant aux huiles.

4 SEASON HIGH-DENSITY EVA BOOT

- High density construction EVA;
- Improved durability;
- Insole included;
- Self-cleaning traction sole;
- Thicker shell;
- Ultralight;
- Antimicrobial and oil resistant.

POINTURES DISPONIBLES: 6-13
AVAILABLE SIZES: 6-13

**NOUVEAUTÉ
2023**

G1255 GT-ICE

BOTTE EN EVA HAUTE DENSITÉ

- Construction EVA haute densité;
- Durabilité améliorée;
- Semelle intérieure incluse;
- Semelle traction autonettoyante;
- Ultraléger;
- Antimicrobien et résistant aux huiles.

HIGH-DENSITY EVA BOOT

- European grade high density EVA;
- Improved durability;
- Insole included;
- Self-cleaning traction sole;
- Ultralight;
- Antimicrobial and oil resistant.

POINTURES DISPONIBLES: 6-13
AVAILABLE SIZES: 6-13



TRAITEMENT SPÉCIAL POUR L'ADHÉRENCE
SPECIAL TREATMENT SOLE GRIP





G1548 **BOTTE 4 SAISONS EN EVA** **HAUTE DENSITÉ**

- Construction Européenne EVA haute densité;
- Durabilité amélioré;
- Semelle intérieure incluse;
- Semelle traction autonettoyante;
- Ultraléger;
- Antimicrobien et résistant aux huiles.

Pointures : 2-14.

4 SEASON HIGH-DENSITY **EVA BOOT**

- European grade high density EVA;
- Improved durability;
- Insole included;
- Self-cleaning traction sole;
- Ultralight;
- Antimicrobial and oil resistant.

Sizes : 2-14.



G1545 **BOTTE EVA ULTRALÉGÈRE** **AVEC CHAUSSON AMOVIBLE** **EN MOUSSE**

- Ultraléger;
- Collet de nylon ajustable;
- Chaussou isolant amovible inclus;
- Antimicrobien et résistant aux huiles.

Tailles : 4-13.

Emballées dans un sac multiple, 8 paires/caisse.

ULTRA LIGHT EVA BOOT WITH **REMOVABLE FOAM LINER**

- Lightweight;
- Adjustable nylon collar;
- Removable insulated liner;
- Antimicrobial and oil resistant.

Sizes : 4-13.

Packed in polybag, 8 pairs/box.



G1560 **BOTTE SENTINEL EVA 400G**

- Botte en EVA haute densité;
- Utilise l'air comme isolant thermique;
- Semelle extérieure a crampons adhérents;
- Chaussou thermique Primaloft recyclé 400G;
- Coque épaisse pour plus de durabilité;
- Souple et ultra légère;
- Antimicrobien et résistant aux huiles.

Tailles : 7-12. Couleur: NOIR

SENTINEL EVA 400G BOOT

- High density EVA boot;
- Uses air as thermal insulation;
- Outsole with grippy studs;
- 400G recycled Primaloft thermal liner;
- Thick shell for durability;
- Flexible and ultralight;
- Antimicrobial and oil resistant.

Sizes : 7-12. Color: BLACK



G7105 **BOTTE DE CHASSE CARCAJOU**

- Botte de chasse 100% imperméable au motif camo;
- Faite de tissu en polyester recyclé et de matériaux résistants à l'abrasion;
- Isolation 3M® Thinsulate® Ultra® de 800 g;
- Semelle intérieure en mousse mémoire;
- Semelle extérieure offre un support confortable et une assise stable.

Tailles: 7-13

CARCAJOU HUNTING BOOTS

- 100% waterproof hunting boot with a camo pattern;
- Made from recycled polyester fabric and abrasion resistant materials;
- 800g 3M® Thinsulate® Ultra® insulation;
- Memory foam insole;
- Outsole provides comfortable support and a stable footing.

Sizes : 7-13.



NOUVEAUTÉ
2023

G7126 **BOTTE DE CHASSE GRIZZLY**

- Isolation 3M® Thinsulate® Ultra® de 600 g;
- Cuir pleine fleur;
- 10 pouces.

Tailles: 7-13

GRIZZLY HUNTING BOOTS

- 600g 3M® Thinsulate® Ultra® insulation;
- Full grain leather;
- 10 inches.

Sizes : 7-13.



NOUVEAUTÉ
2023

G7130 **BOTTE DE CHASSE WAPITI**

- Isolation 3M® Thinsulate® Ultra® de 800 g;
- Cuir pleine fleur;
- 10 pouces.

Tailles: 7-13

WAPITI HUNTING BOOTS

- 800g 3M® Thinsulate® Ultra® insulation;
- Full grain leather;
- 10 inches.

Sizes : 7-13.



420D

G1080 SEMELLE TRACTION / CLEATED SOLE | BRUN / BROWN

G1081 SEMELLE FEUTRE / FELT SOLE | BRUN / BROWN

G1082 SEMELLE TRACTION / CLEATED SOLE | CAMO

BOTTES-PANTALONS STREAMFEATHER

- Tissu résistant en nylon 420 denier extra durable;
- Genoux renforcés;
- Bottes en PVC isolées avec néoprène (2mm);
- Coutures scellées;
- Coupe ample;
- Poche intérieure;
- Ajustement à la taille et à la poitrine;
- Bretelles ajustables et extensibles.
- Pointures : 6-13.

CHEST WADER STREAMFEATHER

- Heavy-duty, extra durable 420 denier nylon fabric;
- Reinforced knees;
- PVC boots insulated with neoprene (2mm);
- Sealed seams;
- Loose fit;
- Inside pocket;
- Adjustment at waist and chest;
- Adjustable and stretch straps.
- Sizes : 6-13.



G1025

BOTTILLONS SEMELLE DE FEUTRE ET CRAMPONS

- Empeigne PU/Nylon;
- Protection pour bout de pied et talon;
- Semelle extérieure feutre et crampons d'acier.

Tailles : 8-13.

G1005 SEMELLE TRACTION | CLEATED SOLE

G1008 SEMELLE FEUTRE | FELT SOLE

SALOPETTE IMPERMÉABLE ET RESPIRANTE

- Fabriquée en nylon très résistant avec intérieur recouvert de vinyle;
- Cordon à la ceinture ajustable;
- Bretelles à fermeture rapide;
- Poche intérieure;
- Bottes de PVC;

Pointures semelle traction : 4-13.

Pointure semelle feutre : 6-13.

CHEST WADER

- Heavy-duty nylon fabric vinyl inner coating;
- Adjustable waist belt;
- Quick-lock suspenders;
- Inside pocket;
- PVC bootfoot.

Cleated sole sizes: 4-13.

Felt sole sizes: 6-13.



G1006 SEMELLE TRACTION | CLEATED SOLE

G1009 SEMELLE FEUTRE | FELT SOLE

CUISSARDES

- Fabriquée en nylon très résistant avec intérieur recouvert de vinyle;
- Bottes de PVC.

Pointures : 6-13.

HIP WADER

- Heavy-duty nylon fabric vinyl inner coating;
- PVC bootfoot.

Sizes : 6-13.

G1020

SALOPETTE IMPERMÉABLE ET RESPIRANTE

- Salopette de pêche en nylon microdenier;
- Coutures scellées;
- Respirabilité : 5L/m²;
- Bretelles élastiques en «H»;
- Genoux renforcés;
- Pieds en néoprène de 4 mm.

Tailles : S - 3XL.

WATERPROOF AND BREATHABLE CHEST WADER

- Microdenier nylon wader;
- Taped seams;
- Breathability : 5L/m²;
- "H" style elastic suspenders;
- Reinforced knees;
- 4 mm neoprene stockingfoot.

Sizes : S - 3XL.



WADING SHOES WITH FELT SOLE AND STUDS

- PU/Nylon uppers;
- Protective toe cap and heel;
- Felt outsoles with steel studs.

Sizes : 8-13.



**G1070
BOTTES-PANTALON NÉOPRÈNE
CAMO**

- Pied en caoutchouc isolé avec 1600g *Thinsulate*;
- Pantalon en néoprène 4mm avec *Spandura* très résistant;
- Cartouchière détachable.

Couleur : Max4.
Tailles : 6-13.

CAMO NEOPRENE CHEST WADER

- Rubber bootfoot 1600g *Thinsulate* insulated;
- 4 mm neoprene pant with *Spandura* shield protection;
- Detachable shell holder.

Color : Max4.
Sizes : 6-13.



**W80
CUISSARDE EN NÉOPRÈNE**

- 4 mm SBR;
- Pied en caoutchouc isolé avec 1400 g de *Thinsulate*.

Tailles : 7-14.

NEOPRENE HIP WADER

- 4 mm SBR;
- Rubber bootfoot with 1400 g *Thinsulate* insulation.

Sizes : 7-14.



MANOFSTONE

**M1130
BOTTES-PANTALON NÉOPRÈNE
POUR SAUVAGINIER**

- Néoprène 4.5 mm;
- Pied en caoutchouc isolé en néoprène;
- Genouillères renforcées;
- Poche avant.

Couleur : *Mallard Marsh*.
Tailles : 6-13.

**NEOPRENE WATERFOWLER
CHEST WADERS**

- Neoprene 4.5 mm;
- Neoprene insulated rubber bootfoot;
- Reinforced knee pads;
- Front pocket.

Color : *Mallard Marsh*.
Sizes : 6-13.



**W38
RÉCHAUFFE-MAINS ET
CARTOUCHERE EN NÉOPRÈNE**

- Intérieur doublé pour réchauffer les mains;
- Cartouchière externes;
- 3 poches de rangement;
- 1 poche intérieure avec fermeture éclair;
- Poches pour tubes d'étranglement;
- Courroie de transport;
- 2 crochets pour bottes-culotte;
- Couleur : *Camo GrassGhost™*.

**NEOPRENE HANDWARMER
AND SHELL HOLDER**

- Lined hand warming pocket;
- 10 external shell holders;
- 3 storage pockets;
- 1 internal pocket with zipper;
- Internal choke tube pouches;
- Carry strap;
- 2 hooks for waders;
- Color : *GrassGhost™* camo.



**G1561
CHAUSSON THERMIQUE**

- Isolant Primaloft 400G recyclé (-75°C);
- Compatible avec les bottes G1222 et G1560.

Tailles : 7-11.

THERMAL LINER

- Recycled Primaloft 400G insulation (-103°F);
- Compatible with G1222 and G1560 boots.

Sizes : 7-11.



**G1546
CHAUSSON THERMIQUE**

- Construction en mousse isolante;
- Intérieur en micropolar;
- Talon renforcé;
- Conçu pour les bottes G1545 et G1548.

Couleur : noir
Tailles : 2-14

THERMAL LINER

- Insulating foam construction;
- Micropolar interior;
- Reinforced heel;
- Designed for boots G1545 and G1548.

Color : black.
Sizes : 2-14



**G1549
SEMELLES EN EVA**

- Épaisseur : 1 cm.

Tailles : 2-14.

EVA SOLES

- Thickness : 1 cm.

Sizes : 2-14.



**43270
SOUS-BAS**

- 75% Coolmax, 21% polyamide, 4% élasthane.

Couleur : gris.

Tailles : M, L.

LINERS

- 75% Coolmax, 21% polyamid, 4% elasthan.

Color : grey.

Sizes : M, L.



**N630
BAS MOOSE COUNTRY - 2 PAIRES**

- 1 bas léger en coton;
- 1 bas thermique en acrylique;
- Couleurs : beige et noir, vert et marine;

COTON : 78% coton, 20% polyester, 2% élasthanne;

ACRYLIQUE : 80% acrylique, 20% polyester.

Grandeur : S, M.

MOOSE COUNTRY SOCKS - 2 PAIRS

- 1 lightweight cotton sock;
- 1 thermal acrylic sock;
- Colors : beige and black, green and navy;

COTTON : 78% cotton, 20% polyester, 2% elastan;

ACRYLIC : 80% acrylic, 20% polyester.

Size : S, M.



**9672010
SEMELLES CHAUFFANTES**

- Mousse en EVA légère et souple offrant une bonne absorption d'impact;
- Découpables : pour s'ajuster à toutes pointures (5-13, 38-46);
- Chaque semelle nécessite 3 piles AA (non incluses).

HEATING INSOLES

- Light and smooth EVA foam providing a good hock absorption;
- Cuttable : for all sizes (5-13, 28-46).
- Each insole requires 3 AA batteries (not included).



PLEIN AIR
OUTDOOR



LE ROI DU SHORE LUNCH

Préparez vos prises directement sur la grève grâce aux nouveaux fumoirs portatifs de Green Trail. Une solution de fumaison savoureuse et pratique pour les pêcheurs, chasseurs et campeurs.

THE KING OF SHORE LUNCH

Prepare your catch directly on the shore with the new Green Trail portable smokers. A tasty and practical smoking solution for fishermen, hunters and campers.



G4601
OUVERT 40 X 28 X 28 CM
FERMÉ 40 X 28 X 5.5 CM
OPEN 16" X 11" X 11"
CLOSED 16" X 11" X 2"

G4602
OUVERT 40 X 28 X 43 CM
FERMÉ 40 X 28 X 6.5 CM
OPEN 16" X 11" X 17.5"
CLOSED 16" X 11" X 2.3"

G4601, G4602 FUMOIR PORTATIF

- 100% fait d'acier inoxydable 420;
- Permet de fumer jusqu'à 5 lb de poissons;
- Compacte, pliable, léger et durable (moins de 1,5" d'épaisseur);
- Conception québécoise;
- Bol à copeaux inclus;
- Brûleur à alcool inclus;
- Sac de transport inclus;
- Modèle simple (G4601) ou double (G4602).

PORTABLE SMOKER

- 100% made of 420 stainless steel;
- Allows smoking up to 2 kg of fish;
- Compact, foldable, lightweight and durable (less than 1,5 in thick);
- Designed in Quebec;
- Chips bowl included;
- Alcohol burner included;
- Carry bag included;
- Single level (G4601) or double level (G4602).



G4801-01

G4801-02

G4801-03

G4801-04

G4801-05



G4801 BOUTEILLE ISOLANTE

- Fermeture du couvercle étanche;
- Résistant aux fuites et aux éclaboussures;
- Intérieur en acier inoxydable double paroi durable;
- Conserve votre votre breuvage chaud ou froid.

Capacité de 500ml.

* Laver à la main.

VACUUM BOTTLE

- Sealing lid lock;
- Leak and spill proof;
- Durable double wall stainless steel interior;
- Keeps your beverage hot or cold.

16oz capacity.

* Hand-wash only.



G4804-01



G4804-02



G4804-03



G4804-04



G4804-05

G4804 BOUTEILLE ISOLANTE 1L BREUVAGE ET NOURRITURE

- Couvercle isolé pouvant servir de tasse;
- Bol de service supplémentaire;
- Bouchon intérieur étanche avec bec verseur verrouillable;
- Grande ouverture facile à nettoyer et à remplir;
- Intérieur en acier inoxydable durable à double paroi;
- Conserve votre nourriture ou votre breuvage chaud ou froid toute la journée;
- Courroie de transport.

Capacité: 1L.

* Laver à la main.

34OZ VACUUM BOTTLE - FOOD AND DRINK

- Insulated lid that can be used as a mug;
- Extra serving bowl;
- Inner cap with locking spout;
- Large opening easy to clean and fill;
- Durable double wall stainless steel interior;
- Keeps your food or your beverage hot or cold for the day;
- Conveyor belt.

Capacity: 34-oz.

* Hand-wash only.





**G5102, G5104
SAC À DOS ECO 24L, 45L**

- Tissus en polyester recyclé ECO CIRCLE 600D;
- Fond semi-rigide 100% imperméable 2" moulé en EVA;
- Bretelles cousinées ajustables;
- Courroie ajustable à la poitrine avec attache rapide;
- Poche à fermeture éclair sous le rabat protège intempéries.

ECO BACKPACK 24L, 45L

- ECO CIRCLE 600 D polyester fabric;
- 100% waterproof 2» semi-rigid bottom molded in recycled EVA;
- Padded shoulder straps with adjustment;
- Adjustable chest strap with quick clip fasteners;
- Weather protective lid pocket with zipper underneath.



**G5107
HOUSSE IMPERMÉABLE
POUR SAC À DOS**

- Tissus en nylon imperméable 210D;
- Orange vif pour une meilleure visibilité et sécurité;
- S'adapte à tous les sacs à dos de 27 à 45L;
- Pochette de transport incluse.

BACKPACK RAIN COVER

- 210D waterproof nylon fabric;
- Bright orange to ensure better visibility and safety;
- Fits all backpacks from 27 to 45L;
- Small carrying bag included.



**G5117
SAC DE TAILLE ECO**

- Tissus polyester ECO CIRCLE 600 D;
- Grand compartiment;
- Poche avant et poche arrière style enveloppe;
- Ceinture de 4 cm de large;
- Ajustable (86-119 cm).

ECO BELT BAG

- Polyester fabric ECO CIRCLE 600 D;
- Large main compartment;
- Front and back "envelope style" pocket;
- 1.5" wide belt;
- Adjustable (34"- 47").



**G5119
SAC DE TAILLE ECO**

- Tissus polyester ECO CIRCLE 600 D;
- Grand compartiment;
- Poche avant et poche arrière style enveloppe;
- Ceinture de 4 cm de large;
- Ajustable (80-106 cm).

ECO BELT BAG

- Polyester fabric ECO CIRCLE 600 D;
- Large main compartment;
- Front and back "envelope style" pocket;
- 1.5" wide belt;
- Adjustable (32"- 42").

REKON
ECO PACKS

TISSU PET RECYCLÉ
FAIT DE BOUTEILLES DE PLASTIQUE
RECYCLED PET FABRIC
MADE FROM PLASTIC BOTTLES





G5630

CARGO PORTE-CHARGE À CADRE EN ALUMINIUM

- Cadre en aluminium léger et robuste;
- Hauteur ajustable de 81 à 89 cm;
- Tablette pliante à charnière d'aluminium;
- Ceinture et bretelles rembourrées;
- Sangles d'ajustement aux épaules, aux hanches et à la poitrine;
- Points d'arrimage multiples.

ALUMINIUM FRAME CARGO PACK

- Lightweight and sturdy aluminum frame;
- Adjustable height from 32 to 35 inches;
- Folding aluminum hinged shelf;
- Padded belt and shoulder straps;
- Adjustment straps at shoulders, hips and chest;
- Multiple anchor points.



7611725

SAC À DOS SILENCIEUX

- Tissus 100% imperméable et silencieux;
- Bretelles ajustables;
- Poche de côté;
- Support pour arme;
- Housse haute visibilité orange vif.

Couleur: *DeepWood™*.

DIMENSIONS (LARGEUR X HAUTEUR X ÉPAISSEUR)

33 X 22 X 68 CM

SILENT BACKPACK

- 2 ply waterproof silent fabric;
- Adjustable shoulder strap;
- Side pocket;
- Gun holder;
- High visibility orange cover.

Color: *DeepWood™*.

DIMENSIONS (WIDE X HIGH X THICK)

13 X 9 X 27 IN



9550089
SAC DE TAILLE ADVENTURE

- Courroie de cou détachable et ceinture de taille ajustable;
- Poches à l'avant, poches intérieures en filet et 2 poches extérieures en filet pour bouteille;
- Couleurs: Vert et gris.

DIMENSIONS (LARGEUR X HAUTEUR X ÉPAISSEUR)
 24 X 20 X 12 CM

ADVENTURE BELT BAG

- With detachable neck strap and adjustable waist strap;
- Front pockets with inside mesh pockets and 2 sidesmesh pockets for bottles;
- Colors: Green and grey.

DIMENSIONS (WIDE X HIGH X THICK)
 9 X 8 X 5 IN



9550087
SAC DE POITRINE ADVENTURE

- Poche avant préformée ayant une pièce de mousse pour mouches;
- Peut s'attacher avec la courroie de cou et avec la ceinture de taille;
- Couleurs: Vert et gris.

DIMENSIONS (LARGEUR X HAUTEUR X ÉPAISSEUR)
 30 X 35 X 17 CM

ADVENTURE CHEST BAG

- Front preformed pocket with fly foam piece included;
- Neck and waist closure straps;
- Colors: Green and grey.

DIMENSIONS (WIDE X HIGH X THICK)
 11 ¾ X 14 ¾ X 6 ½ IN



MANOFSTONE

M5608
SAC À DOS CAMO

- Tissus 100% polyester imperméable et silencieux;
- Bretelles coussinées;
- Tissu intérieur laminé en PVC.

Couleur: Camo.

DIMENSIONS (LARGEUR X HAUTEUR X ÉPAISSEUR)
 30 X 20 X 44 CM

CAMO BACKPACK

- 100% polyester waterproof and silent fabric;
- Cushioned shoulder straps;
- PVC laminated interior fabric.

Color: Camo.

DIMENSIONS (WIDE X HIGH X THICK)
 11 ¾ X 8 X 17 ½ IN



action

S240
SAC À POISSON ET GIBIER

- Poche amovible pour faciliter le nettoyage.

Couleur: Camo

DIMENSIONS (LARGEUR X HAUTEUR X ÉPAISSEUR)
 36 X 28 X 10 CM

FISH AND GAME BAG

- Removable pouch liner for easy cleaning.

Color: Camo

DIMENSIONS (WIDE X HIGH X THICK)
 14 X 11 X 4 IN



9511520 LAMPE DE POCHE

- 350 lumens;
- Aluminium anodisé;
- Zoom avant/arrière;
- Résistant aux chocs;
- Résistant à l'eau (IPX-4);
- Modes: 100% - 50% - clignotant;
- Durée d'opération: 3,5 heures;
- Portée du faisceau lumineux: 300m;
- 1 pile 18650 rechargeable (non incluse);
- Longueur : 12,1 cm. Diamètre : 2,5 cm.



FLASHLIGHT

- 350 Lumens;
- Anodized aluminum;
- Extended for zoom in/out function;
- Impact resistant;
- Water resistant (IPX-4);
- Modes: 100% - 50% - flash;
- Runtime: 3,5 hours;
- Light range: 300m;
- 18650 rechargeable battery (not included);
- Length : 4,75". Diameter : 1".



M4004 LAMPE PROJECTEUR

- DEL XM-L T6 500lm;
- Modes : 100%, 50%, clignotant et SOS;
- 2 piles 18650 rechargeables et chargeur inclus.

SPOTLIGHT

- LED XM-L T6 500lm;
- Functions: 100%, 50%, flash and SOS;
- 2 / 18650 rechargeable batteries and charger included.



G4096 PILES AU LITHIUM 2200 mah RECHARGEABLES 18650

- Compatible avec 9511520;
- Pack de 2 piles.

RECHARGEABLE LITHIUM BATTERIES 2200 mah 18650

- Compatible with 9511520;
- 2 batteries pack.

120
LUMENS



G4002 LAMPE FRONTALE FRONTSTAR COB-DEL

- 120 lumens 3W DEL-COB;
- Longueur de faisceau de 150 mètres inclinable sur 90°;
- 3 modes : 100% – 30% – clignotant;
- Fonctionne avec 3 piles AAA (non incluses).

FRONTSTAR COB LED HEADLIGHT

- 120 lumens 3W COB-LED;
- 150 meters beam length reclining 90°;
- 3 Fonctions : 100% – 30% – flash;
- 3 AAA batteries (not included).



A360 LAMPE FRONTALE PIVOTANTE 360 À DEL

- Rechargeable avec port USB
- Résistante à l'eau
- DEL haute performance 45 Lumens
- Distance maximale du faisceau : 30 m
- Pile Li-ion rechargeable intégrée
- Autonomie maximale de 6 heures
- Trois niveaux de luminosité avec modes spéciaux: clignotement rapide, clignotement lent
- Joint sphérique pour l'éclairage plein angle
- Large faisceau de 100°
- Construction durable en polycarbonate
- Temps de charge : +/- 2 heures.

360 ROTATING LED HEADLAMP

- USB rechargeable;
- Water resistant;
- High-performance LED 45 Lumens;
- Max beam distance : 30 m;
- Built-in rechargeable Li-ion battery;
- Maximum 6 hour run-time;
- Three brightness levels with special modes : rapid flash, slow flashing;
- Spherical joint designed for full-angle lighting;
- Wide 100° beam;
- Made of durable polycarbonate;
- Charging time : +/- 2 hours.

1200
LUMENS



G4021 LAMPE FRONTALE À FAISCEAU RÉGLABLE 1200 LUMENS

- DEL haute puissance P70, 1200lm;
- Durée: 5-6 h;
- Modes: 100% - 25% - clignotant;
- Distance: 200-500 m;
- 3 piles 18650 rechargeables au lithium, 1200 mAh;
- Prise USB de chargement intégrée pratique;
- Indicateur lumineux de chargement.

* Fil USB inclus.

ADJUSTABLE FOCUS HEADLAMP 1200 LUMENS

- High power P70 LED, 1200lm;
- Runtime: 5-6 h;
- Modes: 100% - 25% - flash;
- Distance: 200-500 m;
- 3 18650 rechargeable lithium batteries, 1200 mAh;
- Integrated USB charging port;
- Power light indicator.

* USB wire included.

120
LUMENS



9510603 LAMPE FRONTALE 3W ULTRA PUISSANTE À DEL CREE

- 120 LM;
- Durée de vie prolongée des DEL;
- Zoom avant/arrière;
- Courroie ajustable;
- Inclinaison réglable;
- 3 piles AA (non incluses).

ULTRA BRIGHT CREE 3W LED HEADLAMP

- 120 LM;
- Extensive lifetime of LED;
- Zoom out/zoom in;
- Adjustable strap;
- Adjustable inclination;
- 3 AA batteries (not included).

600
LUMENS



G4023 LAMPE FRONTALE À DEL FAISCEAU LARGE 230°

- Ouverture/fermeture avec détection du mouvement;
- Faisceau de 230° de DEL-COB à 600 lm;
- Projecteur XPE-DEL 200 lm;
- Durée: 2-8 h;
- Modes: DEL-COB 100% - 50% - clignotant, DEL-XPE 100% - 50%;

- Résistant à l'eau IPX4;
- Bandeau élastique ajustable;
- Pile rechargeable au lithium, 1200 mAh;
- Prise de chargement USB-C;

* Fil USB-C inclus

WIDEBEAM LED HEADLAMP 230°

- ON/OFF sensor switch;
- COB-DEL 600 lm 230° Wide angle beam;
- 200 lm XPE-LED spotlight;
- Runtime: 2-8 h;
- Mode: COB-LED 100% - 50% - flash, X-PE LED 100% - 50%;
- IPX4 water resistant;
- Elastic and adjustable headband;
- 1200 mAh lithium rechargeable batterie;
- USB-C charging port.

*USB-C wire included

90
LUMENS



9510501 LAMPE FRONTALE 1W ULTRA PUISSANTE À DEL

- 90 Lumens à DEL avec zoom télescopique;
- 3 piles AAA (non incluses).

HIGH POWER 1W LED HEADLAMP

- 90 lumens LED headlamp with telescopic zoom;
- 3 AAA batteries (not included).



**G3770
COUTEAU    FILET DAMAS**

- Lame 6" (15cm)   paisseur 0.11" (2.8 mm);
- Poign  e 5.3" (13.5cm);
- Acier forg   1095 Damascus 67 couches et plus;
- HRC 60;
-   tui en cuir de qualit  ;
- Poign  e pleine soie en bois de noyer/
bois de rose et laiton;
- Fabriqu      la main au Pakistan.

DAMASCUS FILLET KNIFE

- 6" (15cm) Blade 0.11" (2.8mm) thick;
- 5.3" (13.5cm) handle;
- Forged 1095 Damascus steel 67+ layers;
- HRC 60;
- Quality leather sheath;
- Full tang walnut/rosewood and brass handle;
- Handcrafted in Parkistan;



**9521950
COUTEAU DE CHASSE 2 EN 1
NEMROD**

- Lames en acier inoxydable 440;
- Lame de d  pe  age de 9 cm et d'  visc  ration
de 9,3 cm;
- Manche en bois;
- Longueur totale du couteau de 20,5 cm;
-   tui en cuir v  ritable de haute qualit  .

2 IN 1 NEMROD HUNTING KNIFE

- 440 Stainless steel blades;
- 3,5" skinning blade and 3,7" gutting blade;
- Wooden handle;
- 8" total length knife;
- High quality genuine leather sheath.



**9521919
COUTEAU DE CHASSE    LAME FIXE**

- Lame de 13,5 cm en acier inoxydable 420v
- Longueur totale du couteau 26,5 cm;
- Avec rainures;
- Cordon de poignet;
-   tui en nylon r  sistant.

FIXED BLADE HUNTING KNIFE

- 5,5" 420 stainless steel blade;
- 10,5" total length knife;
- With grooves;
- Wrist Cord;
- Strong nylon sheath.



**9521932
COUTEAU PLIANT MUNITION**

- 12 unit  s/pr  sentoir.

FOLDING KNIFE AMMO

- 12 units/display.

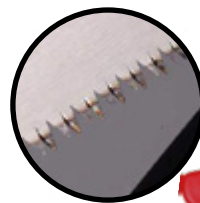


**9521934
COUTEAU PLIANT MUNITION
SHOTSHELL**

- 24 unit  s/pr  sentoir.

**FOLDING KNIFE AMMO
SHOTSHELL**

- 24 units/display.



**NOUVELLE
VERSION 2023 !**



**M4521
SCIE PLIANTE**

- Lame en acier de 17 cm;
- Lame avec traitement thermique;
- Poign  e en caoutchouc;
- 23 cm ferm  e & 38 cm ouverte;
- Barre quand elle est ouverte.

FOLDING SAW

- 6 3/4" steel blade;
- Blade with heat treatment;
- Rubber handle;
- 9" closed & 15" opened;
- Locked when open.

**G3704
COUTEAU    FILET**

- Couteau avec lame de 15 cm;
- Poign  e antid  rapante;
- 12 unit  s/pr  sentoir

FILLET KNIFE

- 6" blade fillet knife;
- Non-slip grip;
- 12 units/display.



**9529002
AIGUISOIR    COUTEAUX
ET    LAME DE CISEAUX**

- Aiguisage en deux   tapes. Acier au carbure.

**KNIFE AND SCISSORS
SHARPENER**

- Two steps sharpening. Carbide steel.



9551071
SIÈGE PLIANT AVEC APPUI-BRAS

- Polyester 600D;
- Tube d'acier 19 mm;
- Densité de la mousse 48;
- Dessous antidérapant en PVC.

Dimensions: 83 x 50 x 6 cm.

FOLDING SEAT WITH ARM REST

- 600D polyester;
- 19 mm steel tube;
- 48 density foam;
- PVC anti-slip bottom fabric.

Dimensions: 33" x 20" x 2,5".



9551093
SIÈGE PLIANT PORTATIF

- Adjustable;
- Poignée de transport;
- Polyester 600D résistant.

Dimensions: 41 x 33 x 85 cm.

PORTABLE FOLDING SEAT

- Adjustable;
- Carrying handle;
- Resistant 600D Polyester.

Dimensions: 16" x 13" x 33,5".



S145 - CAMO | CAMO
7611515 - VERT | GREEN
TABOURET AVEC SAC ISOLÉ

- Polyester 600D;
- Tube d'acier 19 mm;
- Avec bandoulière.

Couleurs: camo (S145), vert (7611515).

Dimensions: 41 x 33 x 85 cm

STOOL WITH COOLER BAG

- 600D polyester;
- 19 mm steel tube;
- With shoulder strap.

Colors: camo (S145), green (7611515).

Dimensions: 16" x 13" x 33,5".



M5604
CHAISE PLIANTE CAMO :

- Tissu cordura;
- Tubes en aluminium de 20 mm;
- Capacité: 136 kg;
- Sac de transport inclus.

CAMO FOLDING CHAIR :

- Cordura fabric;
- 20 mm aluminium tubes frame;
- Capacity: 300 lb;
- Includes carry bag.



9564250
SAC DE COUCHAGE
CHIC-CHOCs 3D

- Grandeur: 213 x 86 + 38 cm*;
- Épaisseur: 15 cm;
- Extérieur: nylon enduit de PU 210T;
- Doublure: 100% polycoton;
- Isolant: 5 lbs *Hollow-Fibres* enduites de silicone;
- Échelle de confort: -30° C/-22° F.

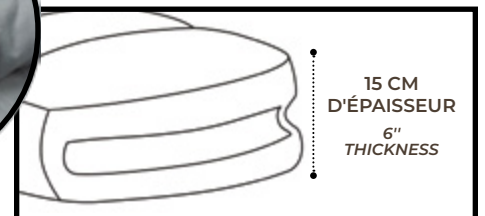
* Équivalent à un sac de 213 x 102 cm.

CHIC-CHOCs 3D SLEEPING BAG

- Size: 84" x 34" + 15"*
- Thickness: 6";
- Cover: PU 210T nylon PU coating;
- Lining: 100% polycotton;
- Filling: 2kg siliconized *Hollow Fiber*;
- Comfort range: -30° C/-22° F.

* Equivalent to a bag of 84" x 40".

FORMAT RECTANGULAIRE SANS PERTE DE CHALEUR
GRÂCE À SON ÉPAISSEUR DE 15 CM RÉPARTIE SUR LES 4 CÔTÉS
RECTANGULAR FORMAT WITHOUT HEAT LOSS
THANKS TO ITS THICKNESS OF 15 CM DISTRIBUTED ON THE 4 SIDES



TAPIS WILDLIFE COLLECTION RUGS



G8011, G8015, G8017

TAPIS DE LA COLLECTION WILDLIFE

- Impression HD;
- Revers antidérapant;
- Résistant et durable.

WILDLIFE COLLECTION RUG

- HD print;
- Non-slip backing;
- Resistant and durable.



G8011-01 2'X3'

G8017-01 5'X7'



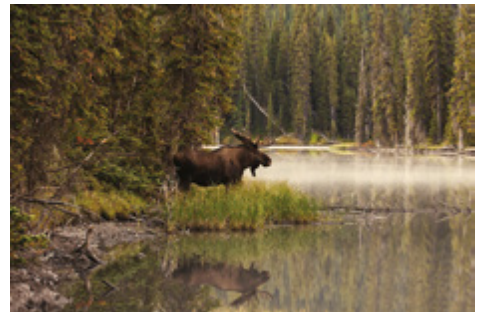
G8011-02 2'X3'

G8015-02 4'X6'



G8011-03 2'X3'

G8017-03 5'X7'



G8011-04 2'X3'

G8017-04 5'X7'



G8011-06 2'X3'

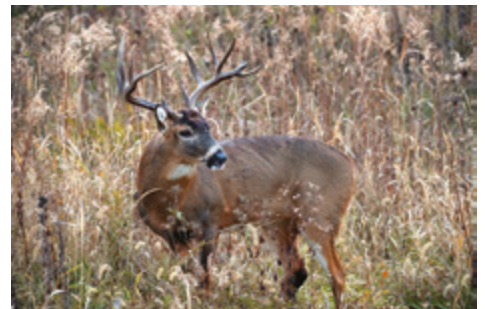
G8015-06 4'X6'

G8017-06 5'X7'



G8011-07 2'X3'

G8015-07 4'X6'



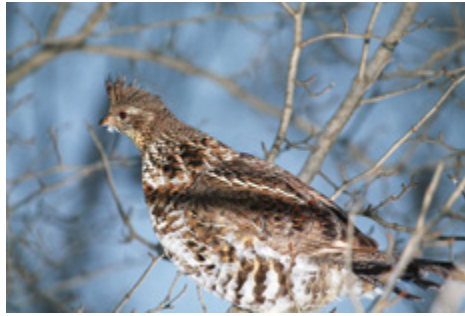
G8011-08 2'X3'

G8015-08 4'X6'

G8017-08 5'X7'



G8011-09 2'X3'



G8011-10 2'X3'



G8011-11 2'X3'



G8011-12 2'X3'

G8017-12 5'X7'



G8011-13 2'X3'



G8011-14 2'X3'

G8017-14 5'X7'



G8011-15 2'X3'

G8015-15 4'X6'

G8017-15 5'X7'



G8011-16 2'X3'

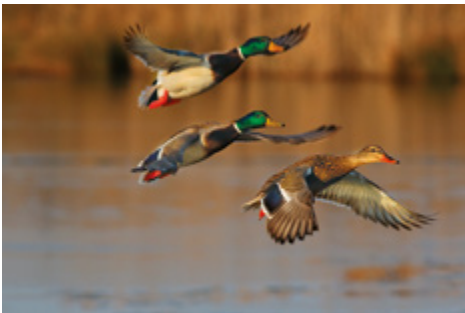
G8015-16 4'X6'



G8011-17 2'X3'

G8015-17 4'X6'

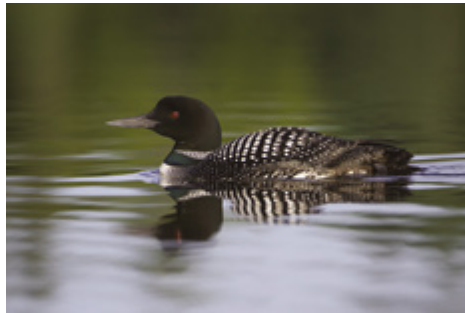
G8017-17 5'X7'



G8011-18 2'X3'

G8015-18 4'X6'

G8017-18 5'X7'



G8011-19 2'X3'

G8015-19 4'X6'



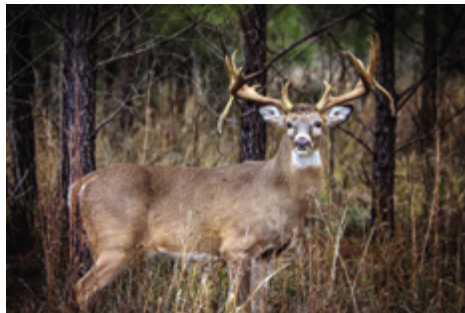
G8011-20 2'X3'

G8017-20 5'X7'



G8011-21 2'X3'

G8017-21 5'X7'



G8011-22 2'X3'

G8017-22 5'X7'



G8011-23 2'X3'

G8017-23 5'X7'

TAPIS COLLECTION **FANTASY** COLLECTION RUGS

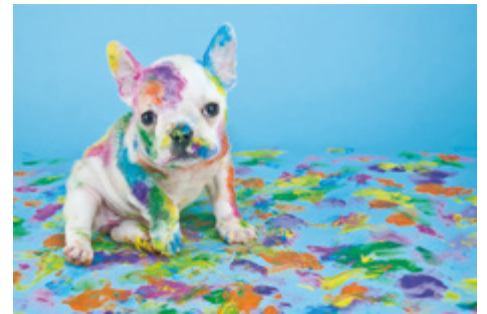


G8011, G8013, G8015 **TAPIS DE LA COLLECTION** **FANTASY**

- Impression HD;
- Revers antidérapant;
- Résistant et durable.

G8011, G8013, G8015 **FANTASY COLLECTION RUG**

- HD print;
- Non-slip backing;
- Resistant and durable.



G8011-27 2'X3'



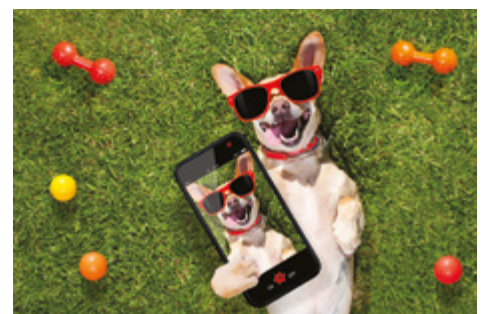
G8013-31 2'X6'



G8011-39 2'X3'



G8011-36 2'X3'



G8011-38 2'X3'

POLITIQUE DE GARANTIE ET RETOUR DE MARCHANDISE

GARANTIE:

Tous les produits de marque Naturmania sont fabriqués selon des normes de qualité supérieures. Naturmania s'engage à réparer ou à remplacer gratuitement tout produit ayant un défaut de fabrication ou de matériau. La garantie s'applique aux produits défectueux, non aux produits endommagés par un usage abusif ou simplement usés.

La garantie sera honorée pour les produits défectueux selon une utilisation normale seulement et pour une durée d'un an à partir de la date d'achat.

RETOUR DE MARCHANDISE:

S.V.P. prendre connaissance de la politique de garantie pour vous assurer que le produit est bien couvert.

Tous les produits doivent être inspectés minutieusement pour identifier le défaut de fabrication ou de matériau. Aucune garantie ne s'applique pour les produits endommagés par un usage abusif ou simplement dû à une mauvaise utilisation ou à un accident. Le défaut doit être clairement identifié sur le produit.

NE FAITES AUCUN ÉCHANGE AU COMPTOIR (1)

- (1) Si la garantie est applicable, nous réparerons le produit et vous le retournerons.
Si le produit ne peut être réparé, nous le remplacerons.
Si nous ne pouvons ni réparer ni remplacer le produit, nous vous le créditerons.

VOICI LA PROCÉDURE À SUIVRE POUR LE RETOUR D'UN PRODUIT SOUS GARANTIE:

- 1- Bien identifier le numéro et la grandeur du produit, le bris et la localisation de celui-ci sur le produit.
- 2- Contactez le responsable des retours de Naturmania inc. pour obtenir un numéro d'autorisation de retour.
- 3- Bien inscrire ce numéro sur l'extérieur de votre colis.
- 4- Les marchandises retournées doivent être expédiées avec les frais de transport payés d'avance. Tout colis sans numéro de retour et/ou non port payé sera refusé à son arrivée à notre entrepôt.
- 5- Naturmania se réserve le droit à une inspection finale du produit avant d'autoriser l'application de la garantie.
- 6- Aucun produit ne sera accepté sans numéro d'autorisation clairement indiqué sur l'extérieur du colis.
- 7- Fournir la preuve d'achat imprimée du consommateur du produit.

NOTE SPÉCIALE SUR LES BOTTES-CULOTTES ET LES CUISSARDES:

Les matériaux tels le caoutchouc, le nylon, le pvc et le néoprène n'ont pas la propriété de respirer. De la condensation peut se former à l'intérieur des parois mais cela ne signifie pas que les bottes-culottes ou cuissardes prennent l'eau. Il est important de différencier une botte-culotte ou cuissarde qui prend l'eau et la transpiration du corps humain. Identifier l'emplacement où l'eau pénètre dans la botte-culotte ou la cuissarde afin d'aider notre vérification.

Un nécessaire de réparation est inclus avec certains modèles de bottes-culottes et cuissardes pour les accrocs ou dommages accidentels. Nous ne remplaçons pas les produits qui sont détériorés dû à l'usure normale ou ayant été retouchés de quelque façon que ce soit.

EN CONCLUSION:

- Nous garantissons : Les défauts de fabrication ou de matériau défectueux.
Nous ne garantissons pas : L'usure normale
L'usage abusif
Une mauvaise utilisation
Les dommages accidentels.

Note : Si vous avez un doute concernant la couverture de la garantie, veuillez contacter le responsable des retours au numéro sans frais :

1-866-878-8601 ou **retour@bynature.com**

WARRANTY AND MERCHANDISE RETURN POLICY

WARRANTY:

Naturmania's products are manufactured with high quality standards. Naturmania will repair or replace, at no extra charge, any product that proves to be defective in workmanship or materials. Warranty is for defective products, not for products broken due to abusive use or normal wear of the product.

The warranty will be respected for defective products under normal use only. Warranty apply for one year from the date of purchase.

MERCHANDISE RETURNED FOR WARRANTY:

Please read the warranty policy to make sure that it covers the returned product.

All products must be inspected thoroughly in order to identify the defective workmanship or material. There is no warranty on damaged products due to misuse or abuse. The defect must be clearly identified on the products.

DO NOT EXCHANGE AT THE COUNTER (1)

- (1) If the warranty is applicable, we will repair and send you back the product.
If the product cannot be repaired, we will replace it.
If we do not have the product in stock and cannot replace it, we will credit it.

HERE ARE THE PROCEDURES TO FOLLOW WHEN RETURNING A DEFECTIVE PRODUCT:

- 1- For each product returned, you must identify the item number and the size of the product, the defect and where it is located.
- 2- Contact Pierre Légaré to receive a return authorization number.
- 3- Make sure to write this number on the box.
- 4- All products returned for warranty must be sent prepaid. Any parcel without return authorization number and/or not prepaid, will be refused and returned to the sender.
- 5- Naturmania keeps the right to inspect the defective product returned in order to establish whether or not the item is covered by the warranty.
- 6- No return will be accepted without return authorization number clearly indicated on the box.
- 7- Please provide consumer's printed proof of purchase.

SPECIAL NOTE ON WADERS:

Rubber, nylon, PVC and neoprene materials are not breathable. Condensation may occur inside. This does not mean that the waders are leaking. It is important to know the difference between a leaking problem or body perspiration. Identify the leaking area on the waders to help our verification.

A repair kit is included with some waders for accidental punctures or tears. We do not replace or credit products that are either worn defective or altered in anyway.

IN CONCLUSION:

We guarantee defects due to : Workmanship or faulty material

- We do not guarantee : Normal wear
Abuse
Misuse
Accidental damage

Note : For more information on our warranty coverage, call at our toll free number : **1-866-878-8601** or **retour@bynature.com**



bynature.com

NATURMANIA INC.

270 rue de Bordeaux
Saint-Augustin-de-Desmaures
Québec (QC) CANADA G3A 2V2

1 (866) 878-8601
T. (418) 878-8601
F. (418) 878-8602

COMMANDES | ORDERS:

gilbert@naturmania.ca
info@naturmania.ca